

スマイル通信



第1号 平成28年6月発行

朝日町病児保育室『スマイル』は、早いもので開設して1年を迎え、平成28年3月までに129名のお子さんが登録され、延べ180名のご利用をいただきました。

発熱、ウィルス性感染症など、一人ひとりの症状は違いますが、来た時より元気になって笑顔で帰っていく姿を見る時、嬉しい気持ちでいっぱいになります。今後も「また利用したい!」と思っただけのような、病児保育室を心がけていきます。



さて、新年度がスタートして2か月。そろそろ子どもたちもクラスの友達や先生など、新しい環境に慣れてきたころでしょうか?新生活の疲れからか、4、5月は発熱で利用するお子さんがちらほら・・・。

「お子さんが病気になってしまい、仕事を何日も休めない」、「おじいちゃん、おばあちゃんも都合が悪い」、「回復したばかりで、まだ保育所での集団生活には心配だ」等々困った時には、お気軽に『スマイル』をご利用ください。

27年度の利用状況

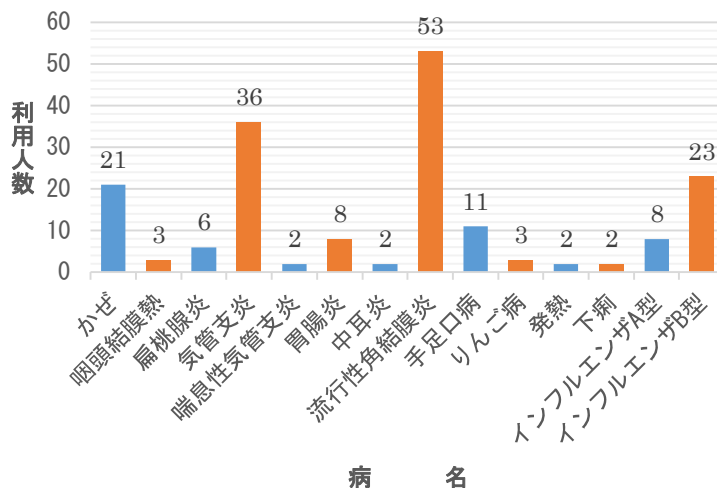
平成27年度の病名別利用数(表1)と年齢別利用数(表2)をまとめてみました。

表1を見ると、平成27年11月に全国的に流行した流行性角結膜炎(はやり目)での利用者が1番多くありました。この病気は感染力が非常に強く、片目から両目へと結膜炎の症状が現れ、完治するまで2週間近くかかるものです。次いで、気管支炎、インフルエンザB型が多くありました。

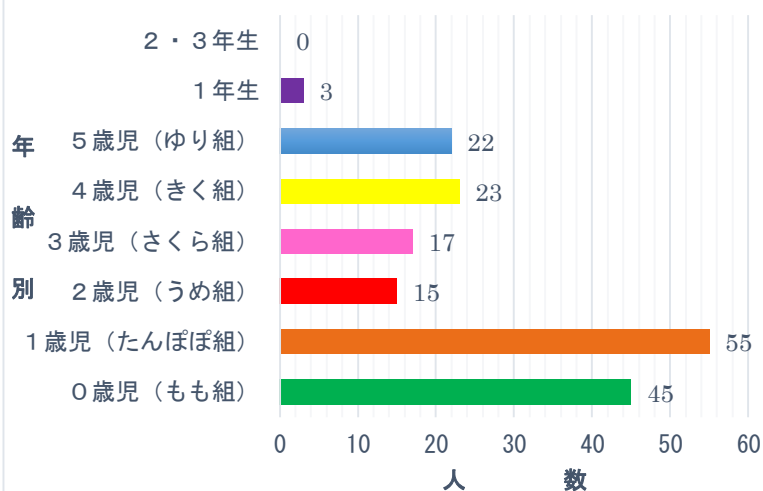
表2を見ると、1歳児、0歳児のお子さんの利用が多くありました。集団生活に初めて入られるお子さんは、免疫力がまだ充分でなくいろいろな感染症にかかることが考えられます。



病名別利用数 (表1)



年齢別利用数 (表2)



朝日町病児保育室 スマイル
 朝日町泊765
 TEL: 83-2155
 FAX: 83-2165

