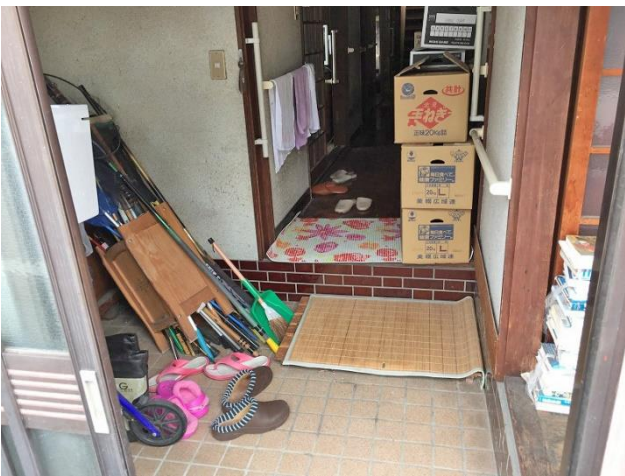




外観



玄関



1階 玄関横縁側 (西向き)



1階 洋室 10帖



1階 台所



1階 台所(奥)



1階 廊下



1階 和室10帖



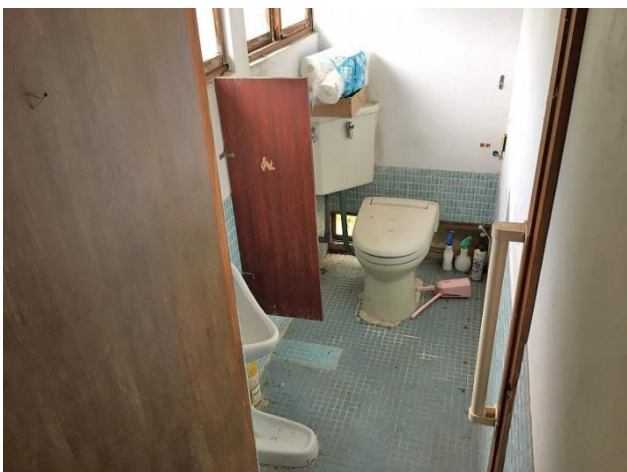
1階 縁側(東向き)



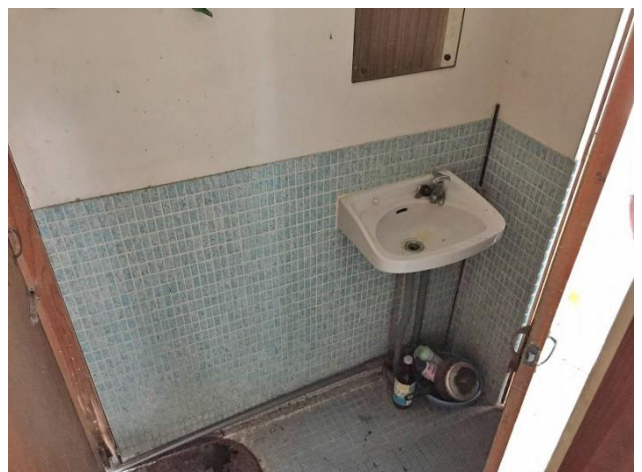
1階 洋室6帖



1階 物置スペース



1階 トイレ



1階 トイレ前手洗い所



1階 洗面所・脱衣所



1階 風呂



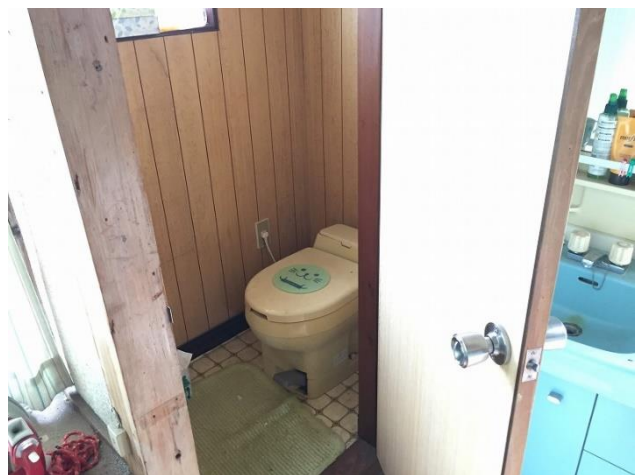
1階 洗濯機置き場・ボイラー・勝手口



1階 階段（奥2階へ）



奥2階 洋室6帖



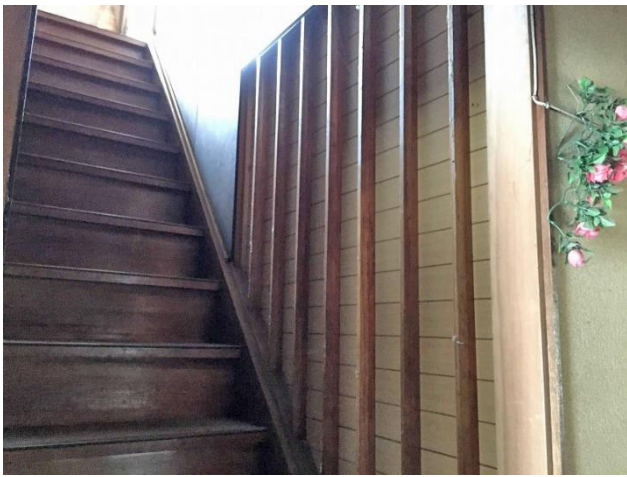
奥2階 トイレ・洗面台



奥2階 和室6帖



奥2階から見た縁側（東側）の屋根



1階 階段 (前2階へ)



前2階 廊下



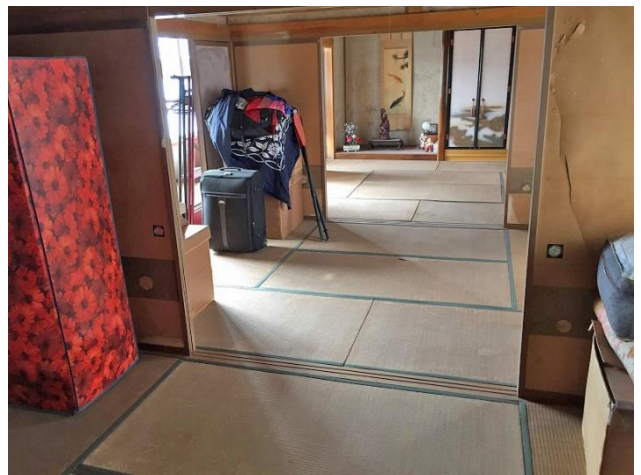
前2階 和室6帖



前2階 和室6帖



前2階 和室8帖



前2階 和室3間続きの様子



前2階 洋室10帖

→



雨漏り跡 (洋室10帖) ※屋根は補修済み



1階洋室6帖天井（前2階洋室10帖の床下）



外壁（南側）



外壁上方（南側）



建物裏（東側・ボイラー置き場勝手口）



外壁（北側手前）



外壁（北側奥）



外壁（北側上方）



建物裏（東側）