



母屋、倉庫 外観



母屋外観 正面（東側）



軒下通気口



玄関



玄関内部





1階 和室3帖A



1階 和室4.5帖



1階 和室3帖B



1階 和室8帖



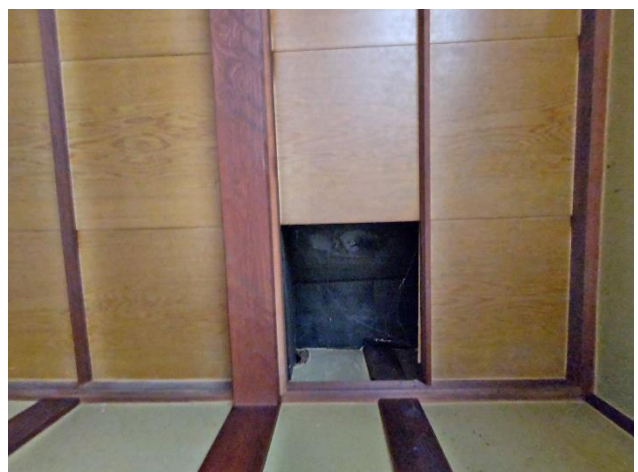
1階 和室6帖A



1階 和室4帖



1階 和室10帖



1階 和室10帖の天井





1階 和室6帖B



1階 和室6帖C



1階 和室6帖Cから見た景色



1階 ボイラー置き場



1階 脱衣所



1階 風呂



1階 ダイニングキッチン



1階 キッチン部





1階 ダイニングキッチン収納



1階 勝手口を出たところ (灯油タンク置き場)



1階 納戸



1階 洗面所



1階 トイレ (小)



1階 トイレ (大)



1階 階段



2階 階段を上ったところ





2階 和室6帖D



2階 和室6帖E



2階 和室6帖Eから見た景色



2階 和室5帖



2階 和室5.5帖A



1階 和室5.5帖Aの天井



1階 廊下 押入れ



2階 納戸





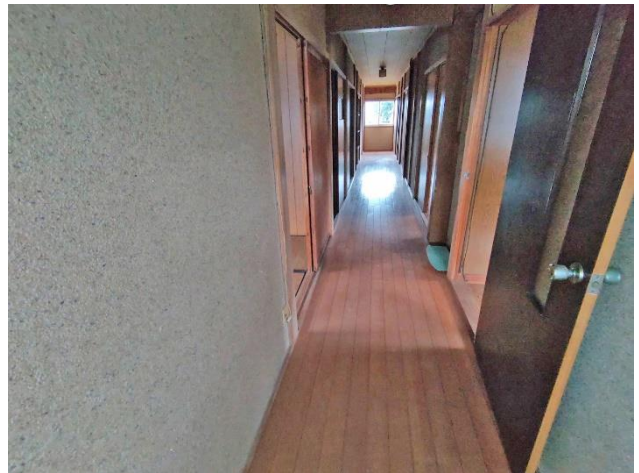
2階 和室 5.5帖 B



2階 和室 5.5帖 B の天井



2階 洋室 8帖



2階 廊下



母屋と倉庫側納屋の間



浄化槽のブロワー



母屋外観 (南側)



母屋外観 (西側、キッチン寄り)





母屋外観（西側、和室6帖C寄り）



母屋外観（北側）



倉庫外観



倉庫シャッター（東側）



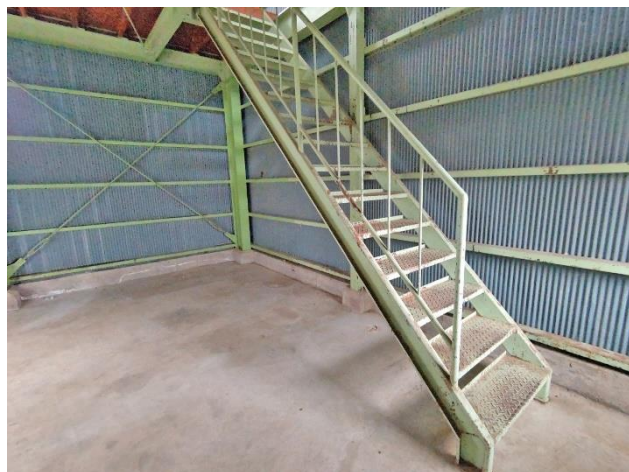
倉庫1階



倉庫1階 糶ホッパー

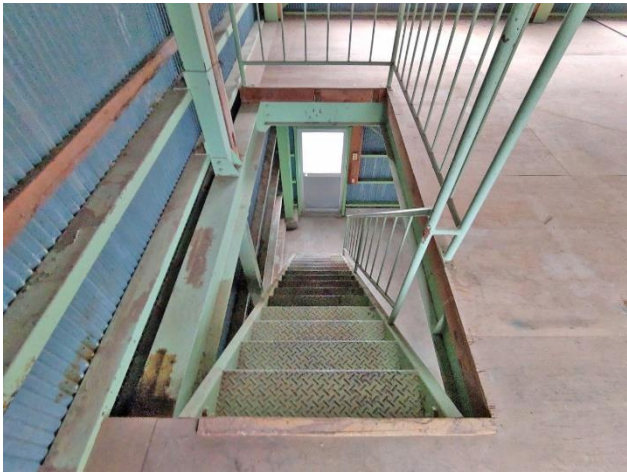


倉庫1階 電源



倉庫1階 階段





倉庫2階 階段を上ったところ



倉庫2階



納屋



庭



接道状況（北向き）



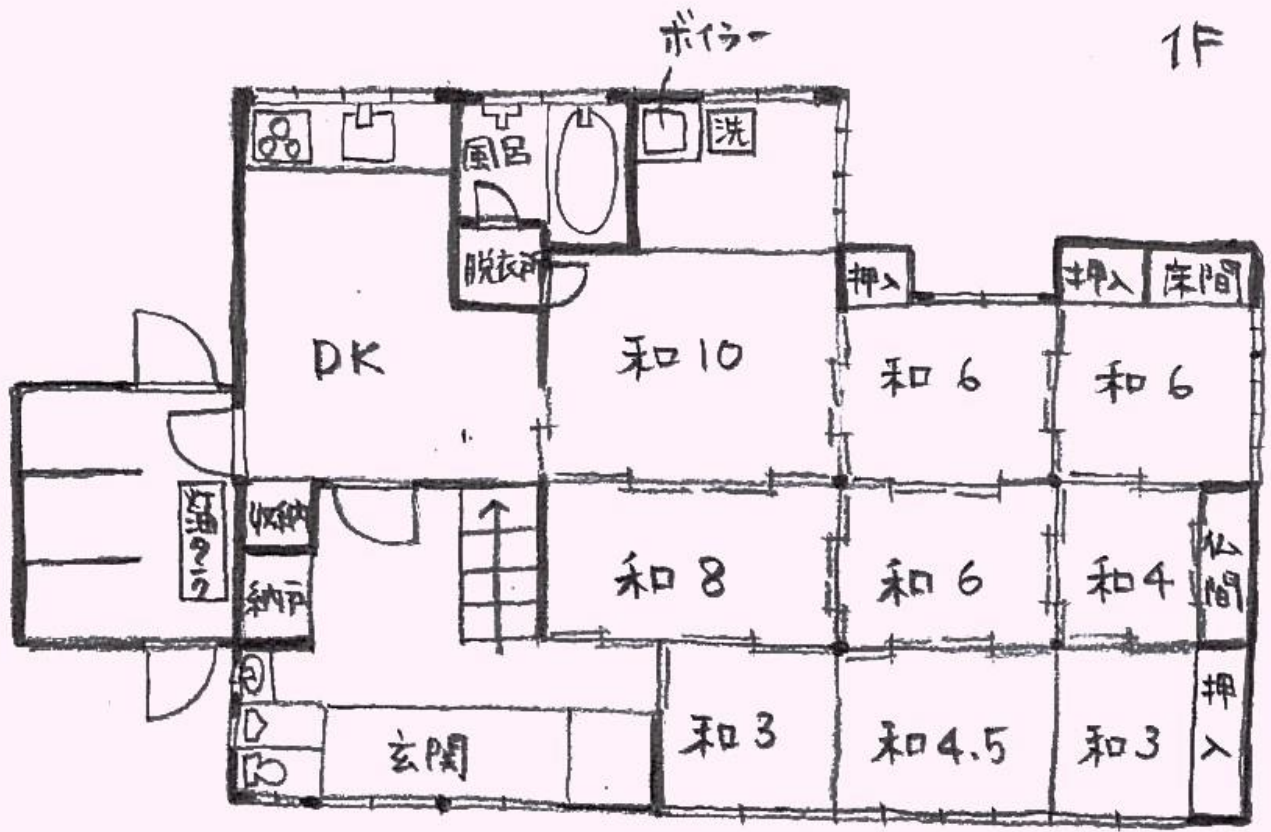
接道（南向き）



隣接する農地（道路を挟んで向かい側）



1F



2F

