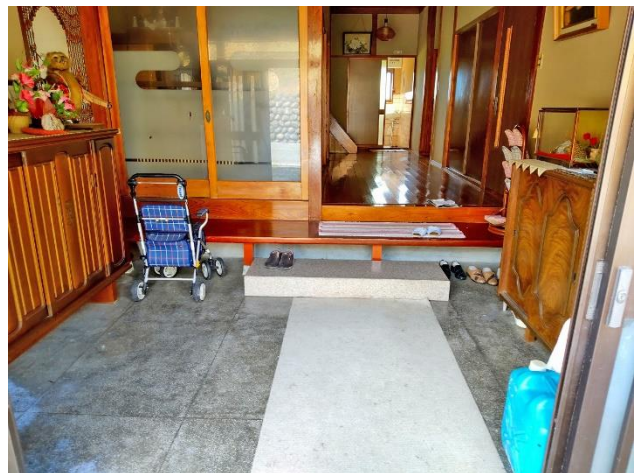




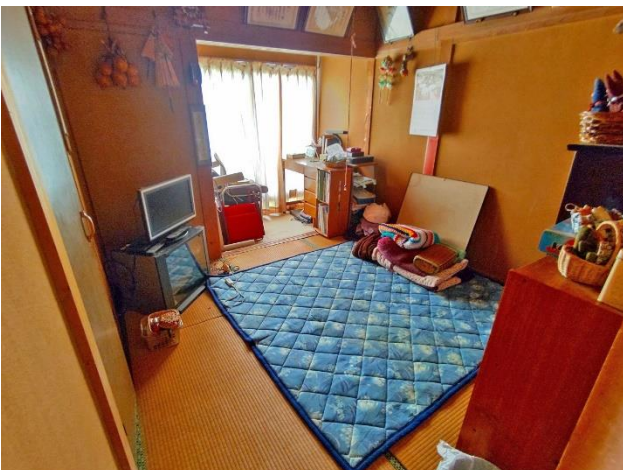
外観



玄関外観



玄関内部



1階 和室 6帖



1階 和室 6帖





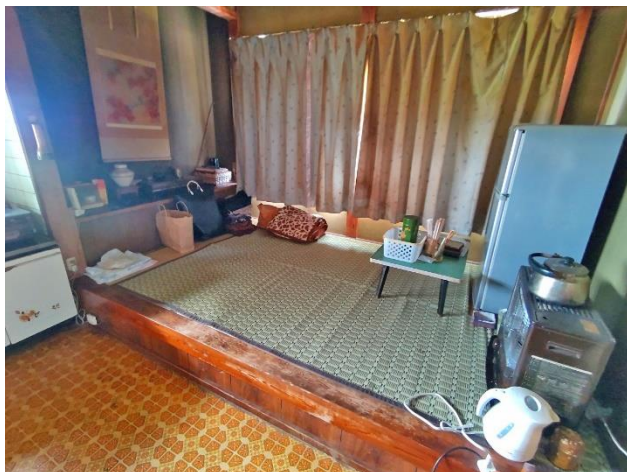
1階 和室6帖



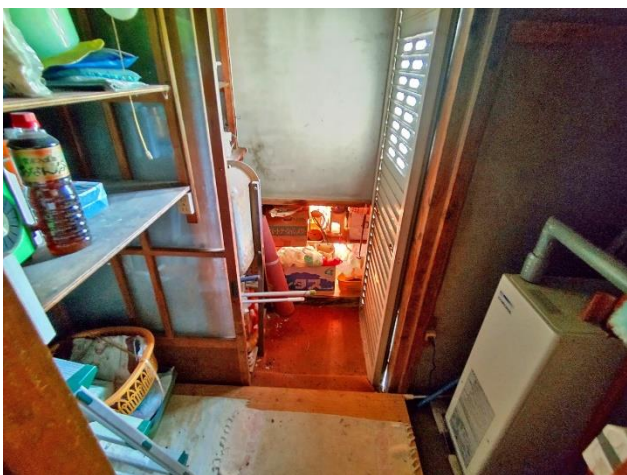
1階 LDK



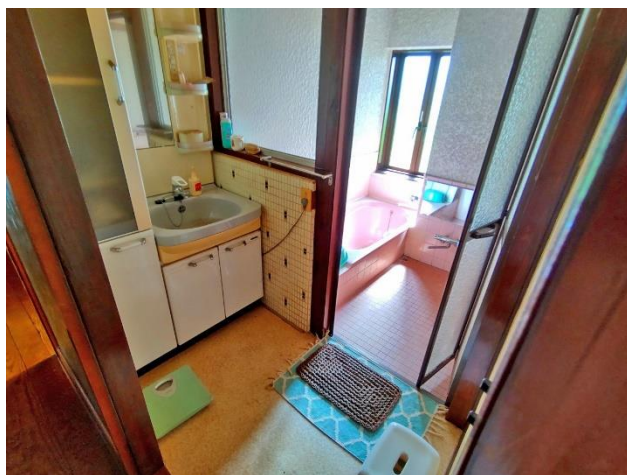
1階 キッチン



1階 LDK奥 小上がり



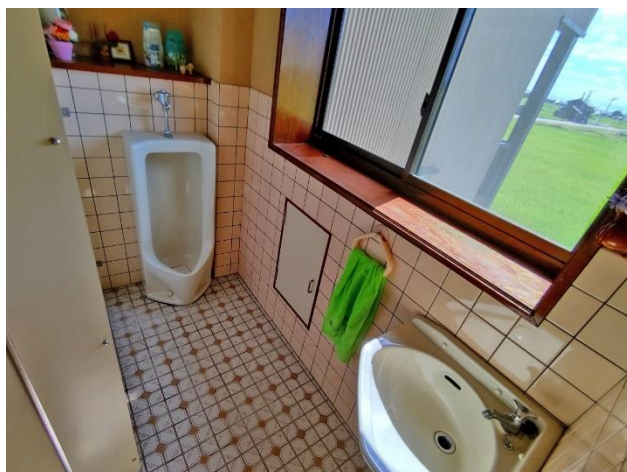
1階 ボイラー室



1階 脱衣所



1階 風呂



1階 トイレ(小)





1階 トイレ(大)



1階 和室6帖



1階 和室6帖奥



1階 和室8帖



1階 和室8帖奥 ベランダ



1階 和室8帖



1階 和室8帖



1階 縁側





階段



2階 洋室 6帖



2階 廊下



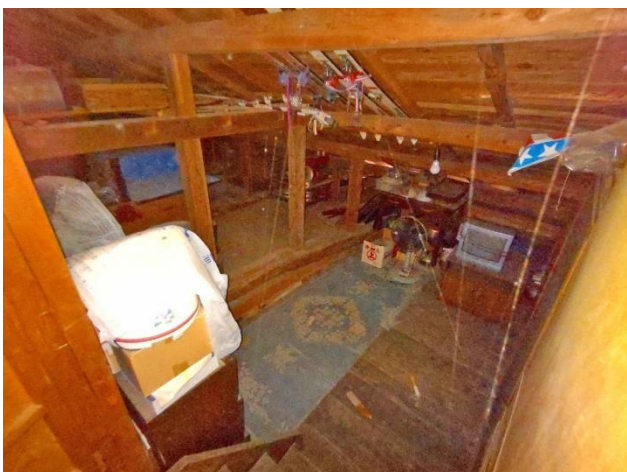
2階 和室 3帖



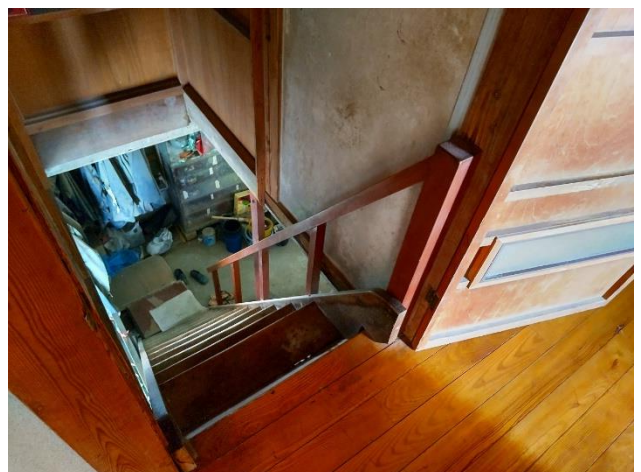
2階 和室 6帖



2階 和室からの眺め



2階 屋根裏収納



1階 廊下から地下への階段





地下室



地下室(別角度から)



外観(北側)



外観(西側)



外観(南側)



外観(東側)



庭



地下室への通路





接道状況（北向き）



接道状況（南向き）