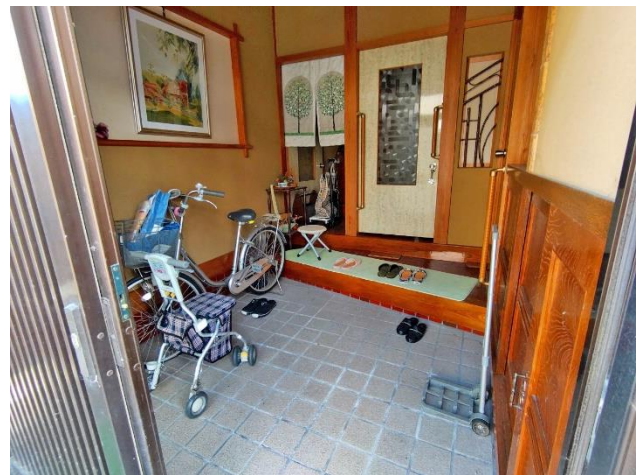




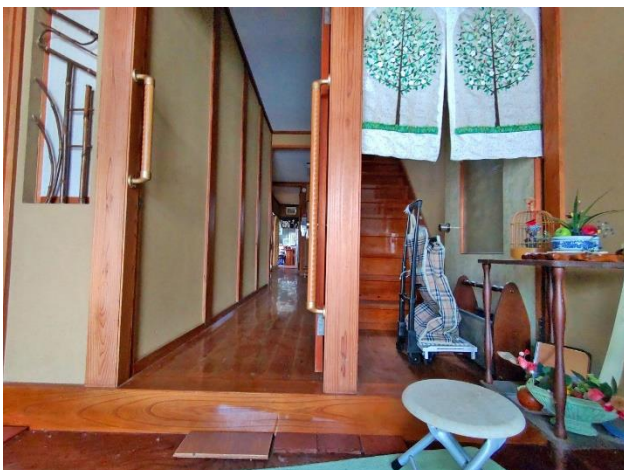
外観



玄関



玄関内部



廊下と階段



1階 和室 4.5帖

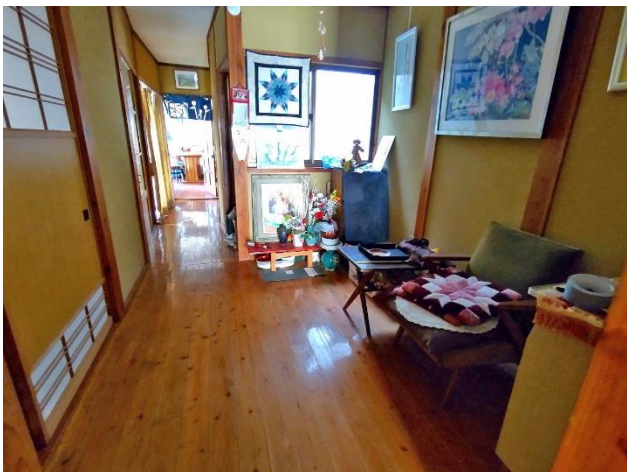




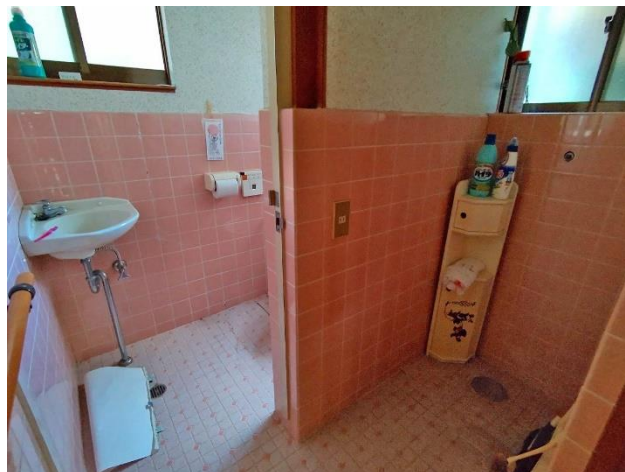
1階 和室8帖



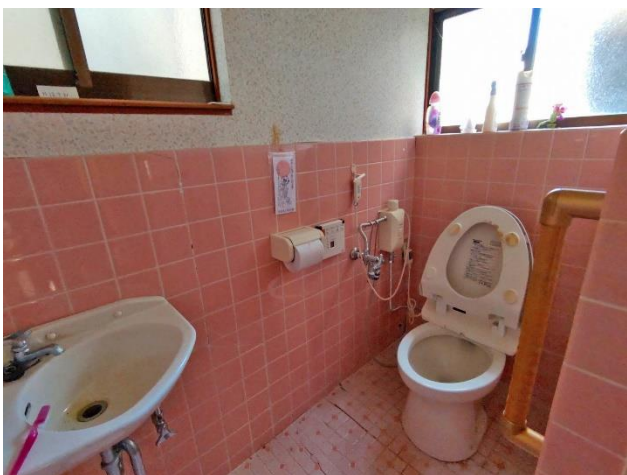
1階 和室4.5帖



1階 廊下(中央部)



1階 トイレ



1階 トイレ(大)



1階 ダイニングキッチン

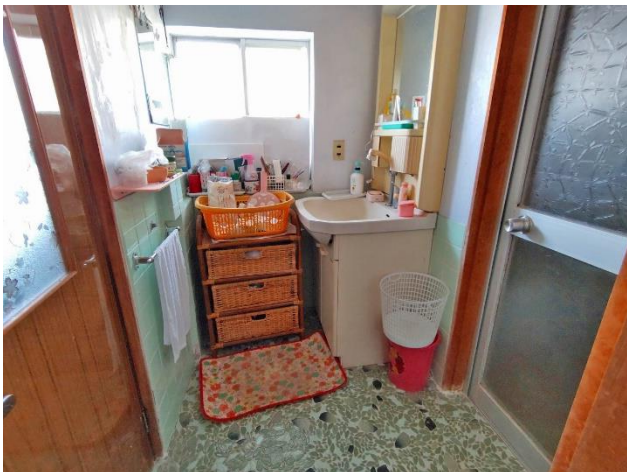


1階 キッチン部

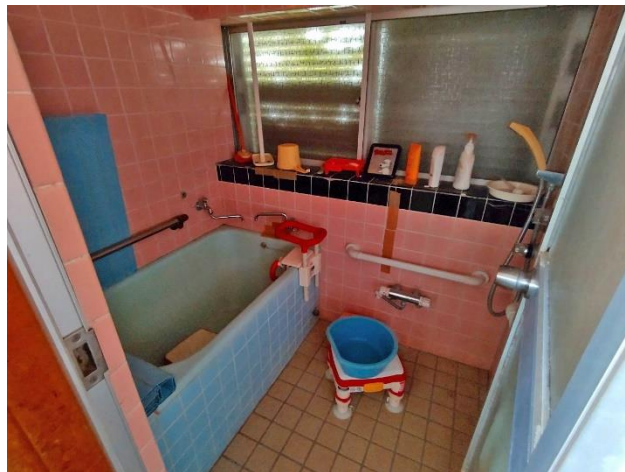


1階 キッチン天井のシミ





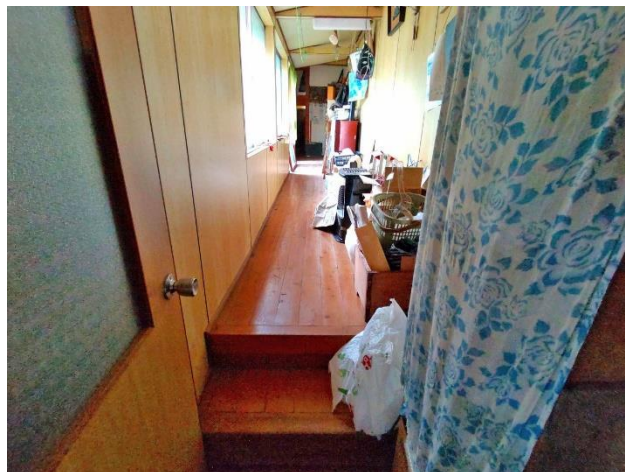
1階 脱衣所



1階 浴室



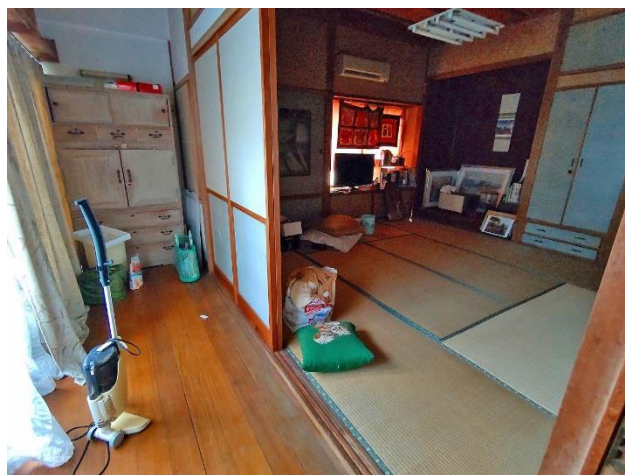
1階 ボイラー室



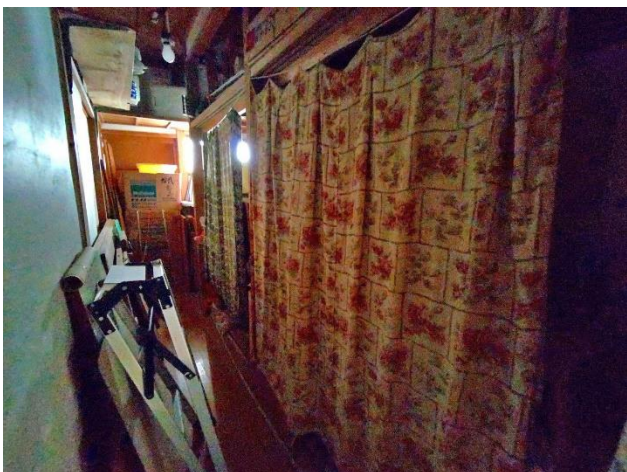
1階 廊下(奥部)



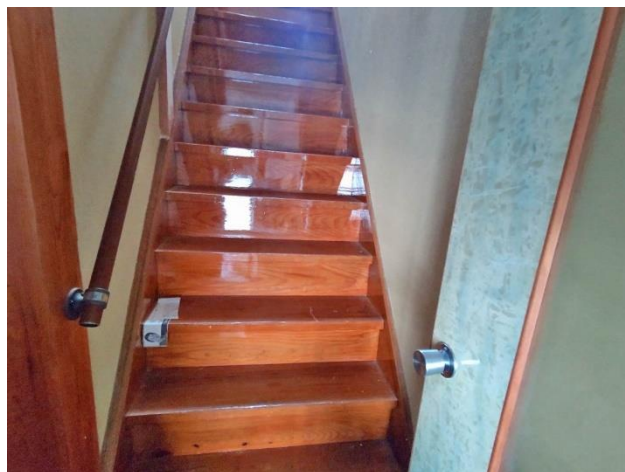
中庭



1階 和室8帖、縁側

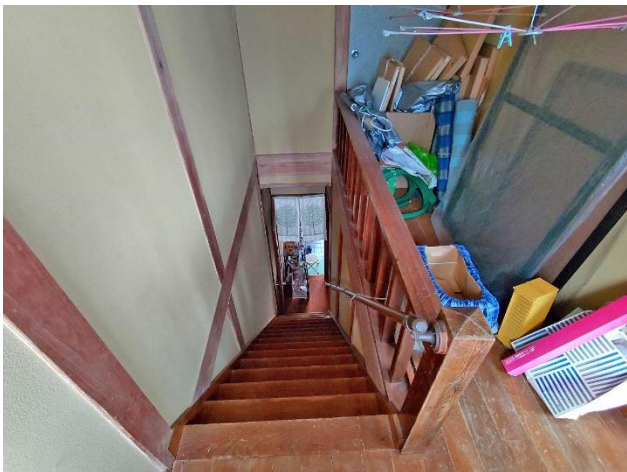


1階 物置スペース

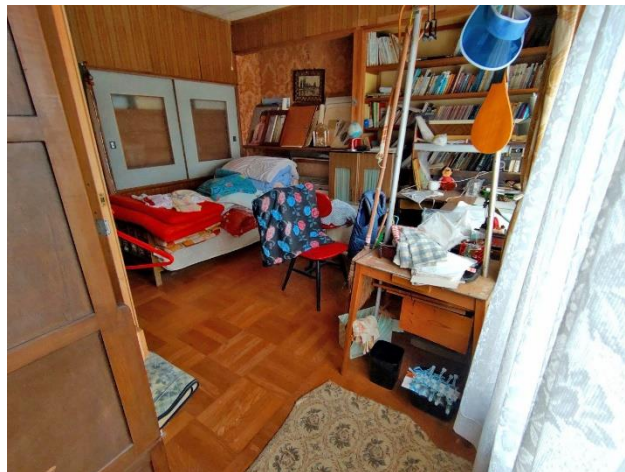


2階 和室6帖

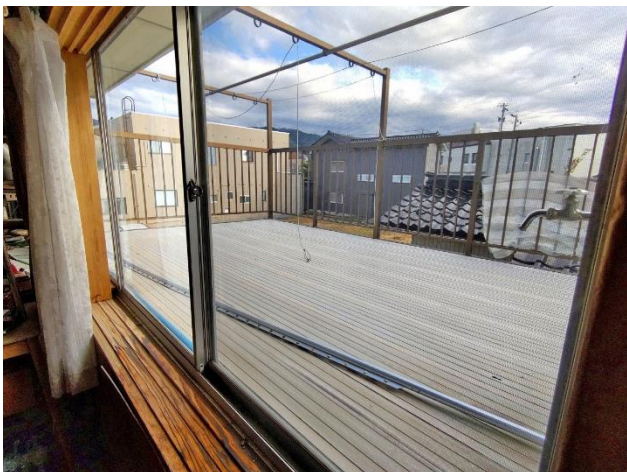




2階から見た階段、廊下



2階 洋室



2階 バルコニー



1階 和室10帖



外観（西側）



外観（東側手前）



外観（東側奥）



外観（南側）





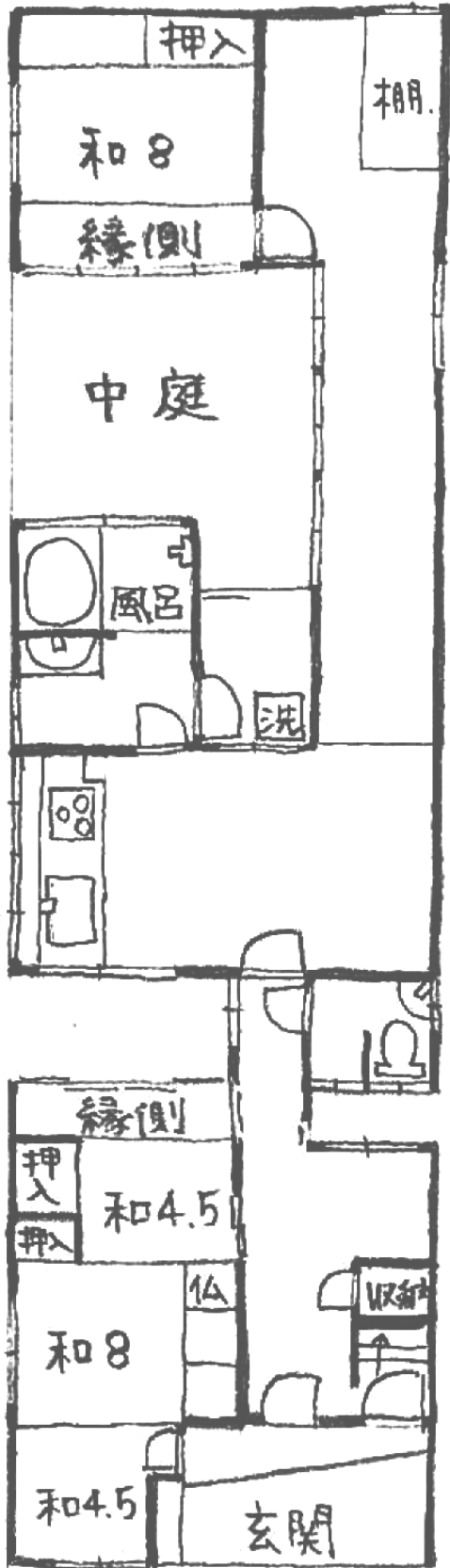
母屋の斜め奥側の敷地



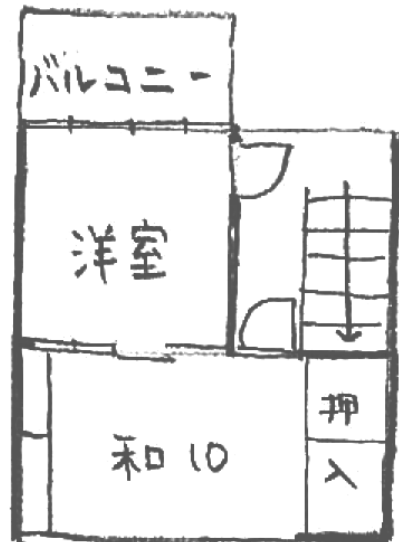
接道状況（東向き）



接道状況（西向き）



1F



2F