



# スマイル通信

第10号 令和4年5月発行

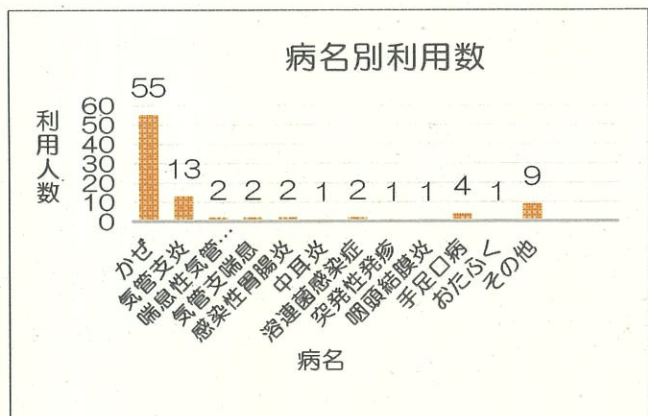
新型コロナウイルス感染症が影響を及ぼすようになってから、2年以上が経過します。病児保育室スマイルでは、コロナ禍でも、子どもや家庭を支援するため運営しています。

昨年の利用人数は、168人とたくさんのお子さんやご家庭にご利用いただきました。スタッフ一同、コロナ禍でも1年間、運営することができ、お子さんの体調が回復していかれることに喜んでます。

令和4年度も感染症対策をしながら、運営していきますのでお気軽にご利用ください。



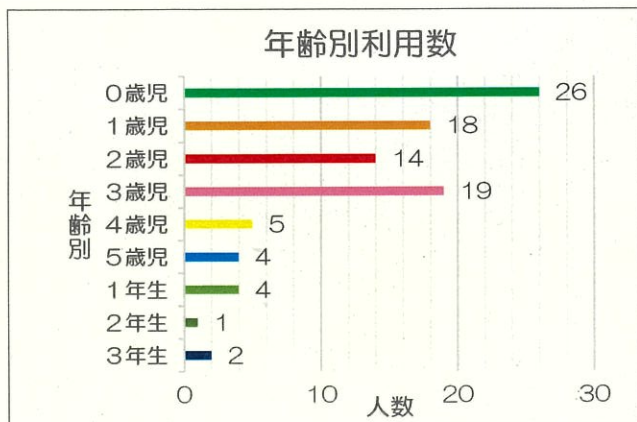
## 令和3年度の利用状況



昨年度は、風邪や気管支炎と診断されて、利用されるお子さんが多くいました。

コロナ禍の時期、発熱されたお子さんは、病院でPCR検査を受けて入室されていました。

低年齢児の利用が多いですが、小学生は7人利用されました。



担当者1のつぶやき〜



「ふむふむ」

協力的なお父さん！？  
子育てにやさしい町！？

キラキラ



スマイルに予約の電話が入ったその声は「や、やー！お父さん！」

朝、スマイルにお子さんと来たのは「お、おっ！お父さん！」

昨年、スマイルにお父さんと来たお父さんは7名。それぞれの家庭の状況で“お父さんの職場がスマイルに近い”“夜勤明けに迎えに来る”“仕事を早く切り上げてくる”など、共働き家庭や夫婦で協力しながら、子どもの病気や育ちを支えていることが伺えます。お父さんは、お父さんのお迎えに満面の笑み！「子育ての協力ありがとう」と声を掛けたくります。

朝日町には、子育てに協力してくれるお父さんが増えることを願います。子育てにやさしい町 朝日町！！でいたいですね。

「ふぁいと〜」



## 朝日町以外の方、高学年のお子さんもOK！

スマイルは、朝日町以外の市町村、里帰りなどで帰省されているお子さんもご利用いただけます。また、スマイルの利用対象は、6か月から小学3年生までとなっていますが、定員に空きがあれば小学4年生以上のお子さんでもご利用いただけます。その際はお電話でお問合せください。



スマイリー

スマイルは、あさひ総合病院 医師公舎新館1階にあるよ。黄色の看板のスマイリーが目印だよ！  
利用について詳しくは、朝日町のホームページ(QRコード)から見てね！



スマイルPRポスターを作成しました。掲示してあるので見てね！

朝日町病児保育室 スマイル

住所：朝日町泊765



TEL: 83-2155

FAX: 83-2165