

S=1:7,000 100 0 100 200(m)

津波災害警戒区域【浸水深】 0.01~0.3m未満 0.3~0.5m 0.5~1.0m 1.0~3.0m 3.0~5.0m 5.0~10.0m

(参考)日本海地震・津波調査プロジェクトの断層を含む津波浸水想定区域 ▲ 津波危険箇所

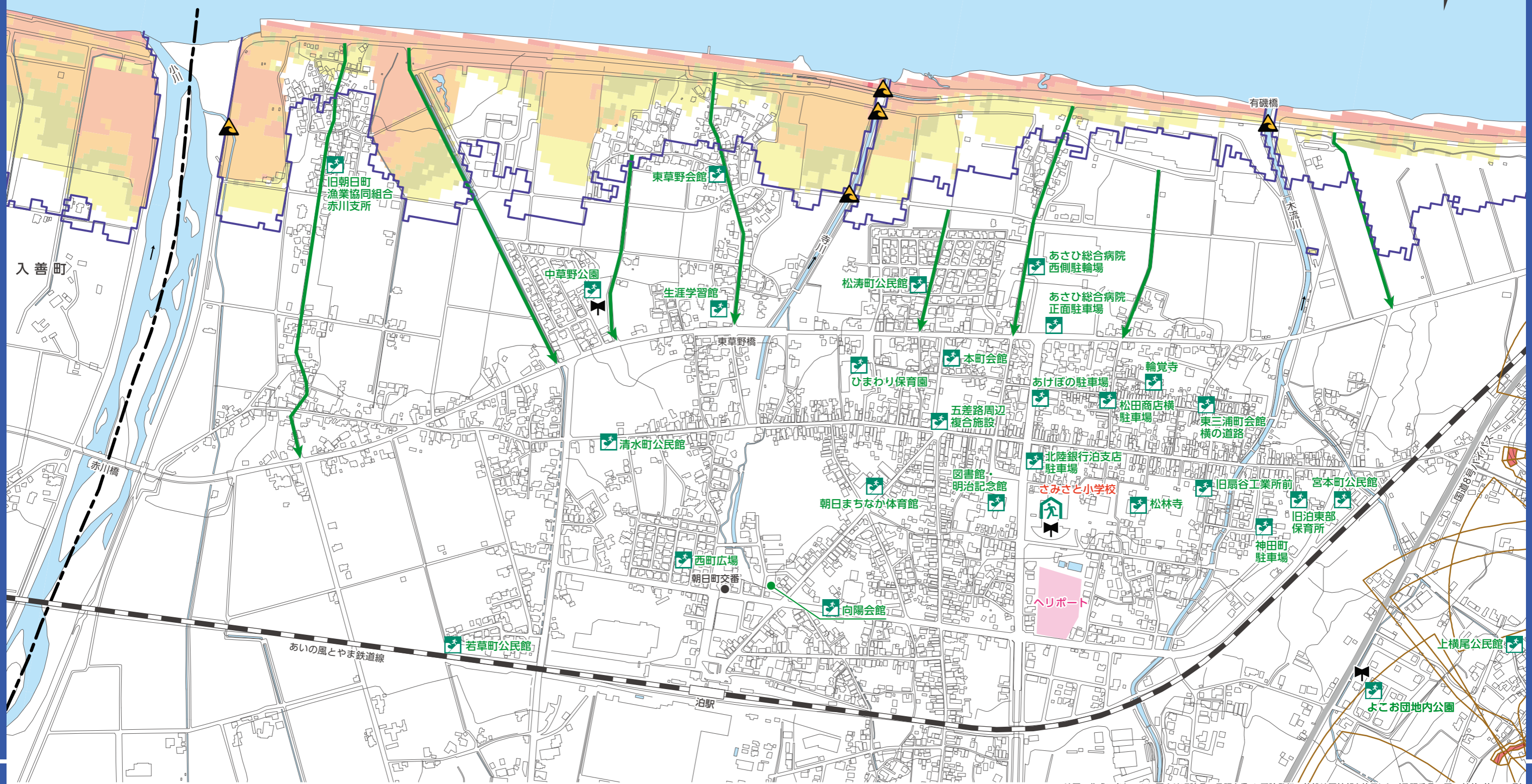
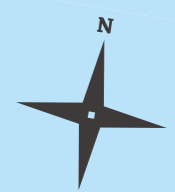
凡例

- 土砂災害警戒区域(急傾斜地の崩壊・土石流)
- 土砂災害特別警戒区域(急傾斜地の崩壊)
- 土砂災害特別警戒区域(土石流)
- 広域避難場所及び地区避難場所(指定避難所)
- 一時避難場所(指定緊急避難場所:津波)
- 防災行政無線
- 主な避難経路
- 市町村界

朝日町において予想される津波水位と到達時間				
名称	想定地震規模	最高津波水位(T.P.m)	最高津波到達時間(分)	海面変動影響開始時間(分)
糸魚川沖断層(F41)の地震 [3つの断層が連動する場合]	M7.6	5.7	40	1
富山湾西側断層(F45)の地震 [2つの断層が連動する場合]	M7.2	6.3	9	3
呉羽山断層帯の地震	M7.4	2.8	33	8

マップ上の津波浸水想定区域は、津波防災地域づくりに関する法律第53条に基づく「津波災害警戒区域」に指定されています。津波災害警戒区域では、10m四方で分割した区画ごとに、津波浸水想定浸水深に津波が建物等にぶつかった時のせり上がりを加えた水位である「基準水位」が設定されています。津波災害警戒区域、基準水位は下記URLで確認することができます。(富山県土木部河川課) http://www.pref.toyama.jp/cms_sec/1503/index.html

日本海



*この地図の作成に当たっては、国土地理院長の承認を得て、同院発行の基礎地図情報を使用した。(承認番号 平29情使、第1301号)