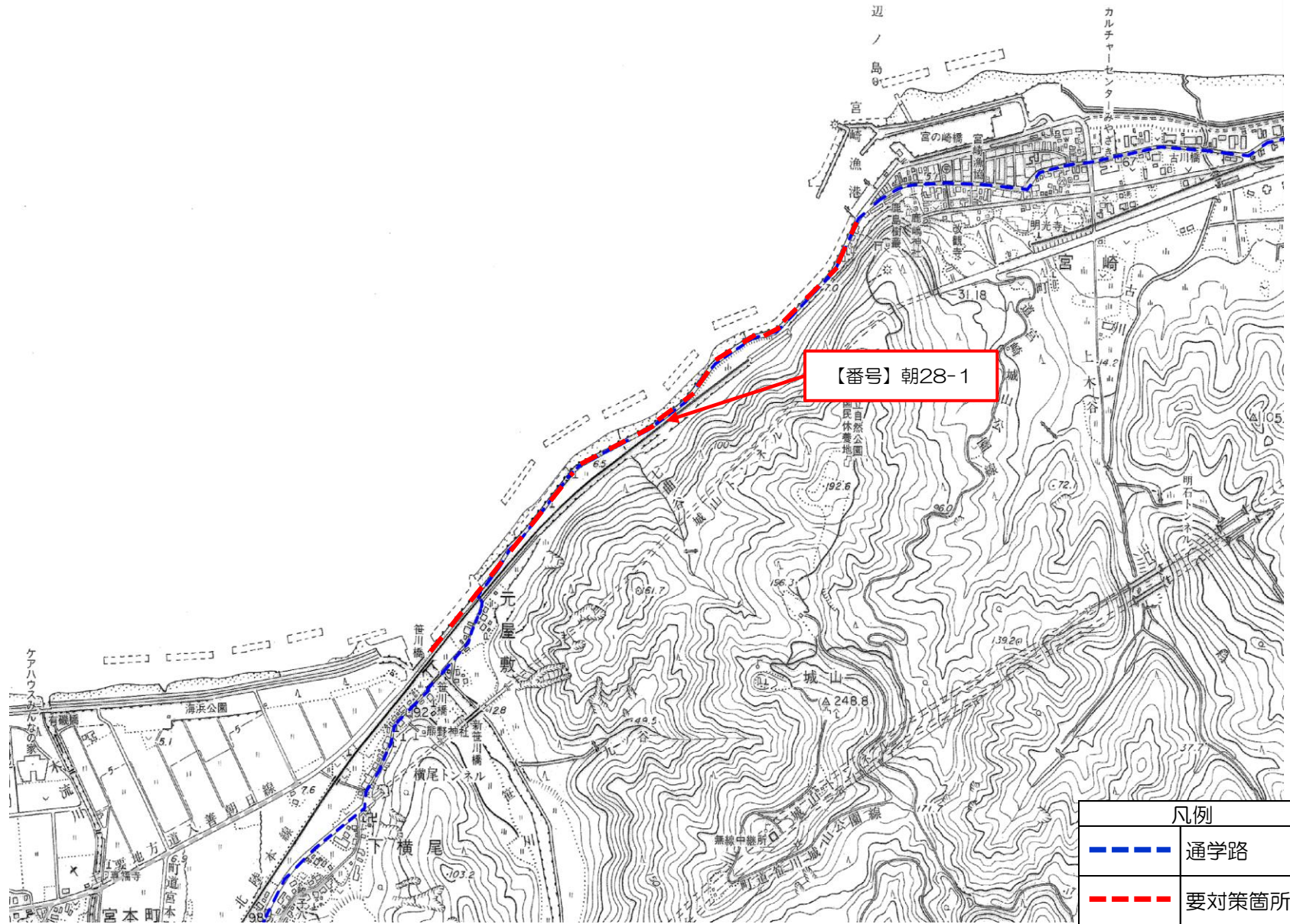
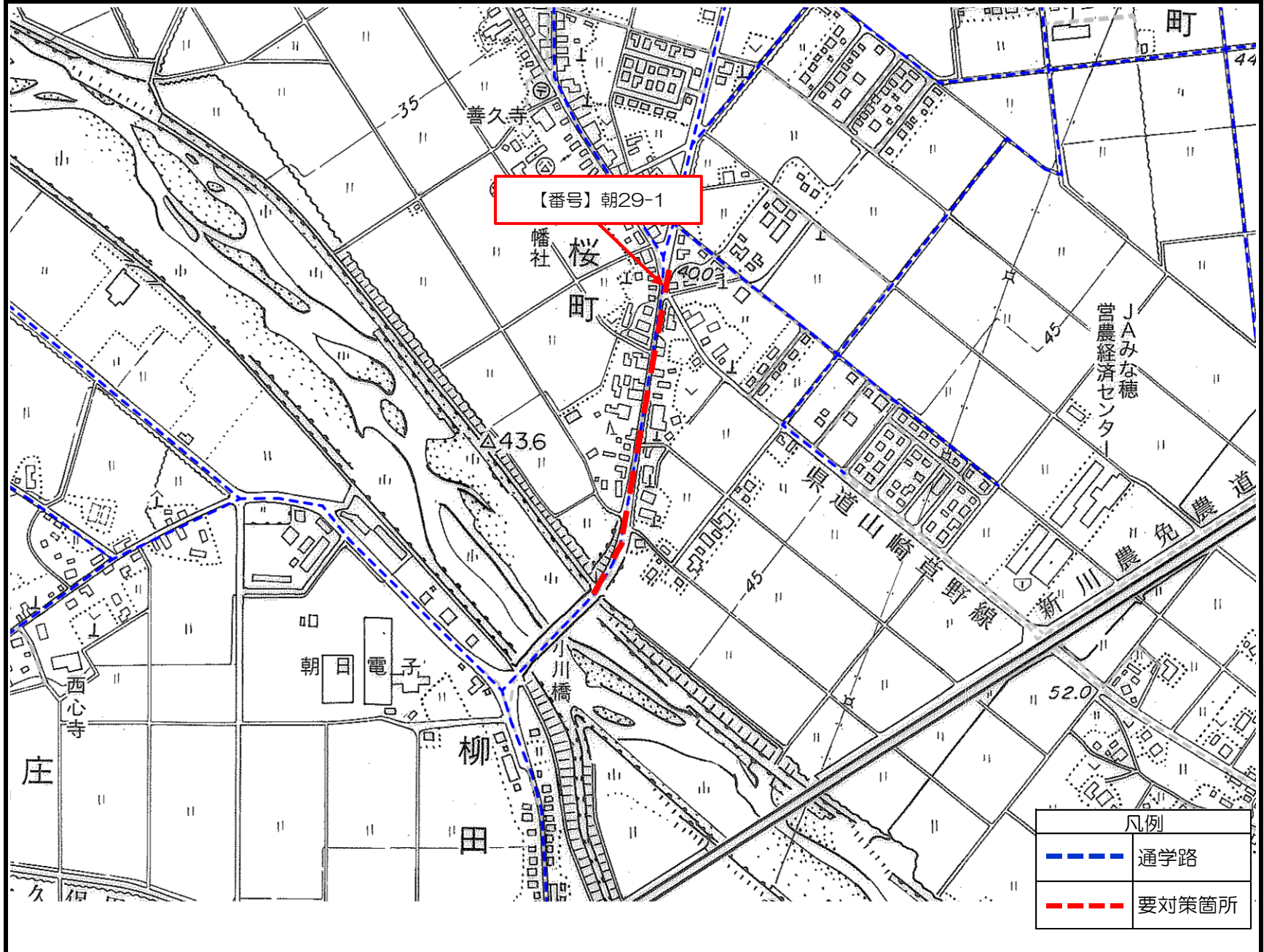




# 朝日町通学路 要対策箇所位置図 朝日中学校区



朝日町通学路 要対策箇所位置図 朝日中学校区



凡例	
	通学路
	要対策箇所

## 朝日町通学路 要対策箇所現況写真 朝日中学校学区

【番号】朝28-1   【箇所】宮崎～元屋敷地内   【路線】県道入善朝日線   【対策】実施中   【対策機関】富山県



**【点検結果】**

- ・歩道が無く、交通量が多いため危険である。

**【対策内容と実施状況】**

- 対策内容  
道路の拡幅改良・歩道の整備
- 実施状況  
実施中  
(注意喚起の路面表示を追加)

【番号】朝29-1   【箇所】桜町地内   【路線】県道朝日宇奈月線   【対策】実施済   【対策機関】入善警察署



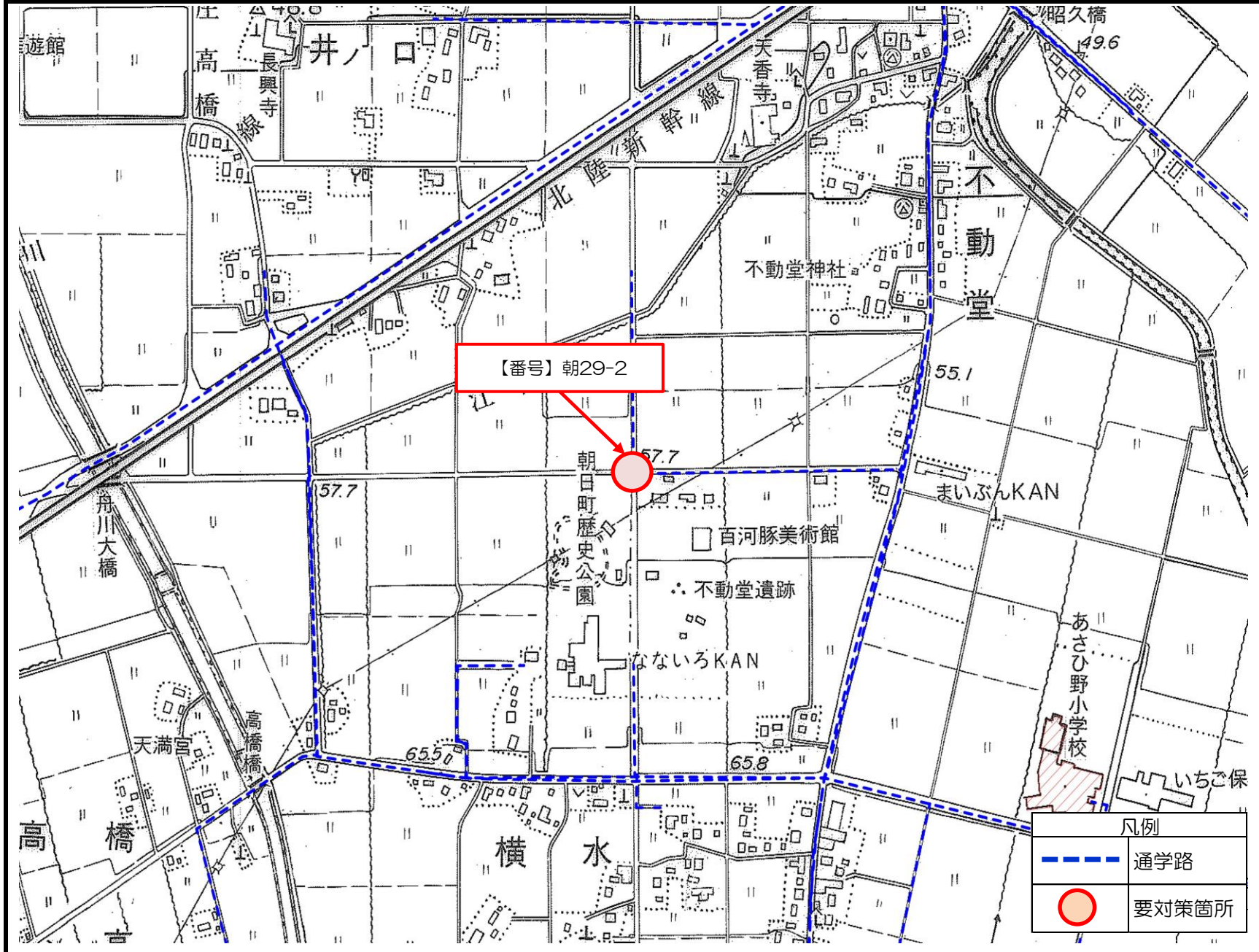
**【点検結果】**

- ・道路の路肩が狭く、さらに電柱が設置されていることから、自転車で通学している生徒が車道を走行しており危険である。

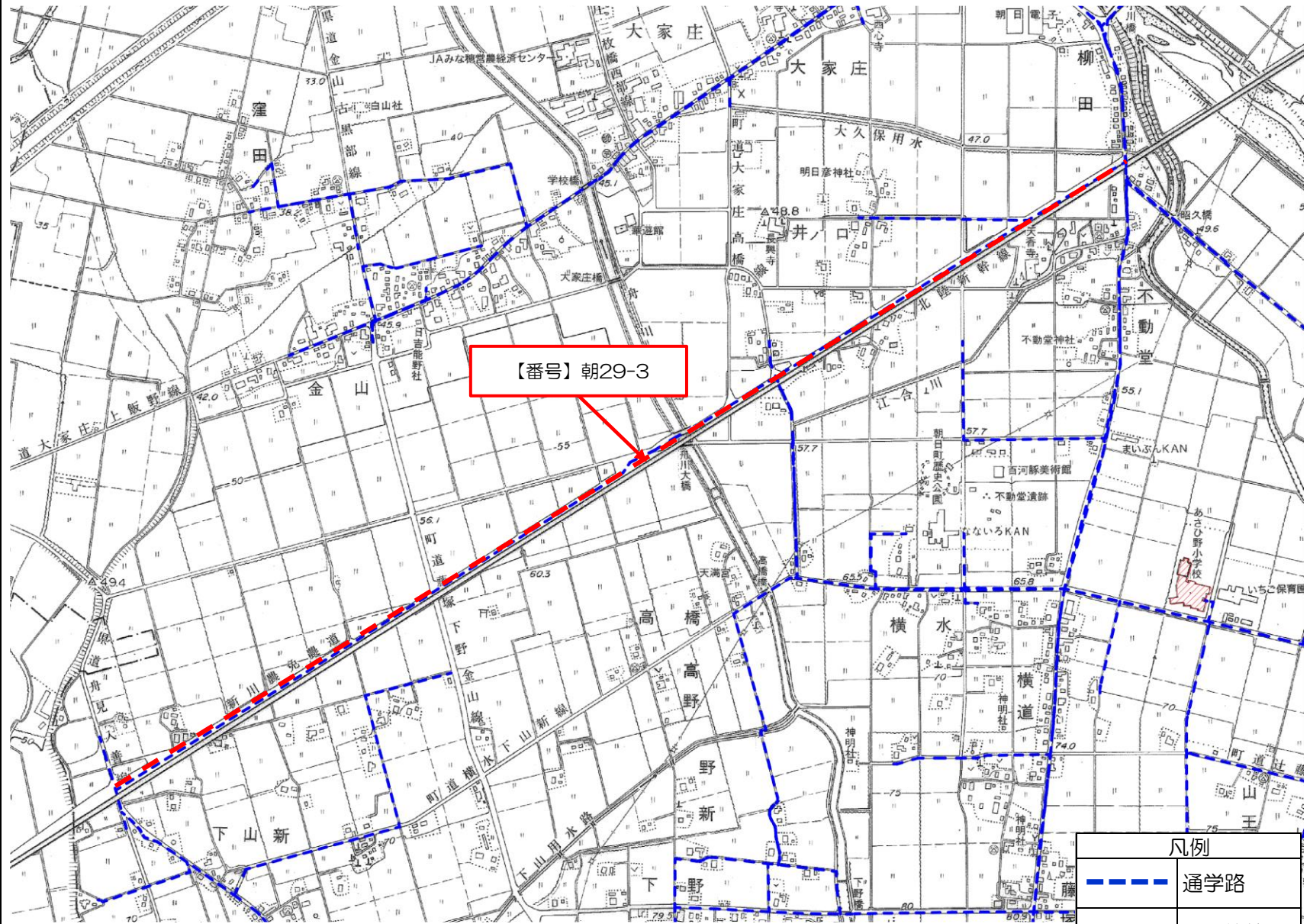
**【対策内容と実施状況】**

- 対策内容  
歩道（設置済み）の通行を検討
- 実施状況  
実施済（通行可）

# 朝日町通学路 要対策箇所位置図 朝日中学校区



# 朝日町通学路 要対策箇所位置図 朝日中学校区



【番号】朝29-3

凡例	
	通学路
	要対策箇所

## 朝日町通学路 要対策箇所現況写真 朝日中学校学区

【番号】朝29-2 【箇所】井の口、不動堂地内 【路線】町道不動堂馬坂線、大家庄藤塚線 【対策】実施済 【対策機関】朝日町



### 【点検結果】

- ・交差点付近の安全確認が建物等により目視がしづらく危険である。

### 【対策内容と実施状況】

- 対策内容  
路面表示、カーブミラーの設置を検討
- 実施状況  
実施済

【番号】朝29-3 【箇所】下山新～柳田地内 【路線】町道大家庄南保 【対策】実施済 【対策機関】朝日町



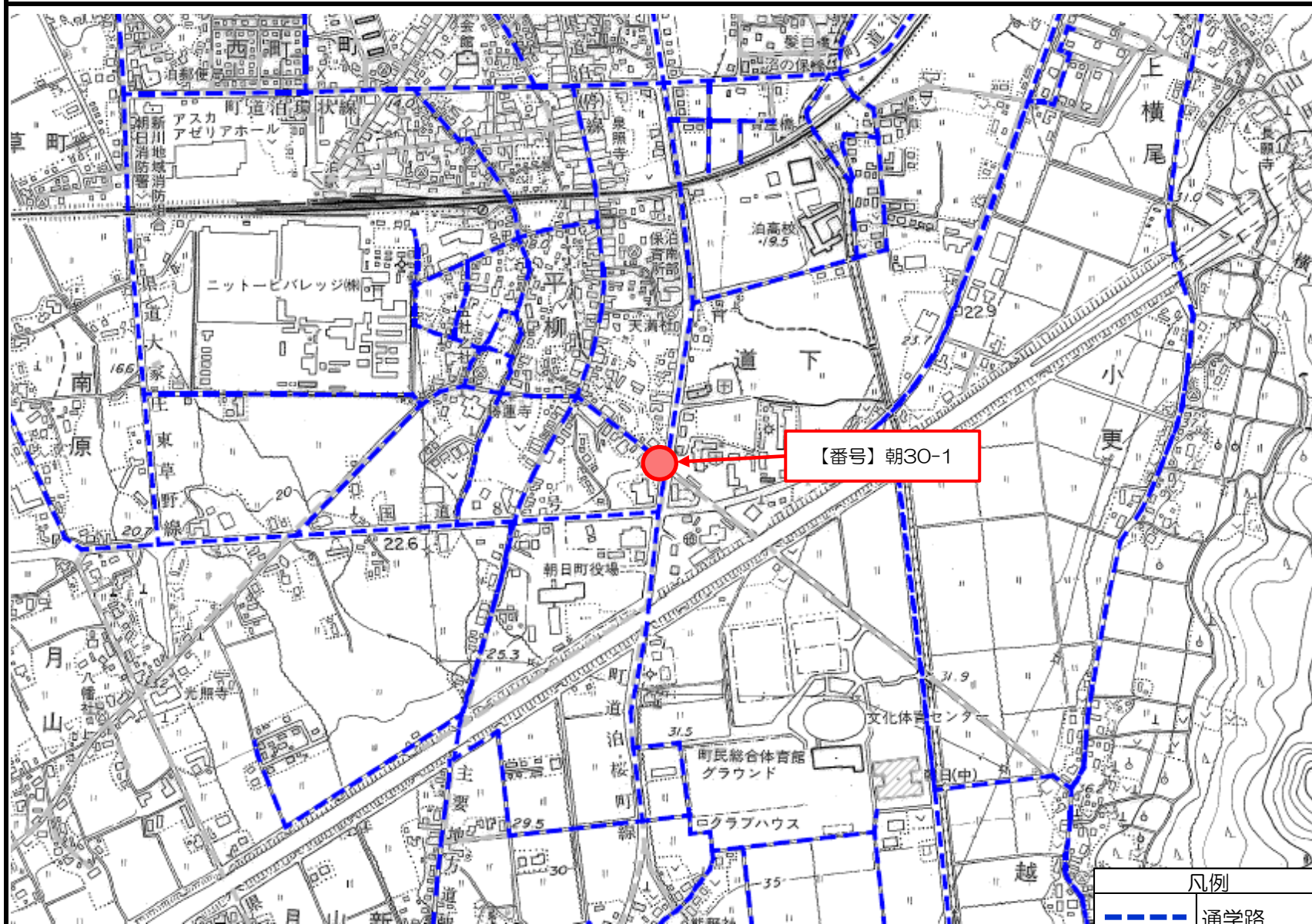
### 【点検結果】



- ・交通量が多いため危険である。

### 【対策内容と実施状況】

- 対策内容  
通学路標識の設置
- 実施状況  
実施済

# 朝日町通学路 要対策箇所位置図 朝日中学校区



凡例	
	通学路
	要対策箇所



# 朝日町通学路 要対策箇所現況写真 朝日中学校学区

【番号】朝30-1 【箇所】道下地内 【路線】町道平柳越線、同 泊桜町線 【対策】実施済 【対策機関】朝日町/入善警察署



【点検結果】

- ・交差点付近の安全確認が困難である  
(交差点での自転車と車の接触の危険)

【対策内容と実施状況】

- 対策内容  
泊桜町線の歩道に注意喚起の焼付けシートの設置  
「止まれ」表示の補修
- 実施状況  
実施済

【番号】朝30-2 【箇所】南保町地内 【路線】町道文化体育センター線 【対策】実施済 【対策機関】朝日町



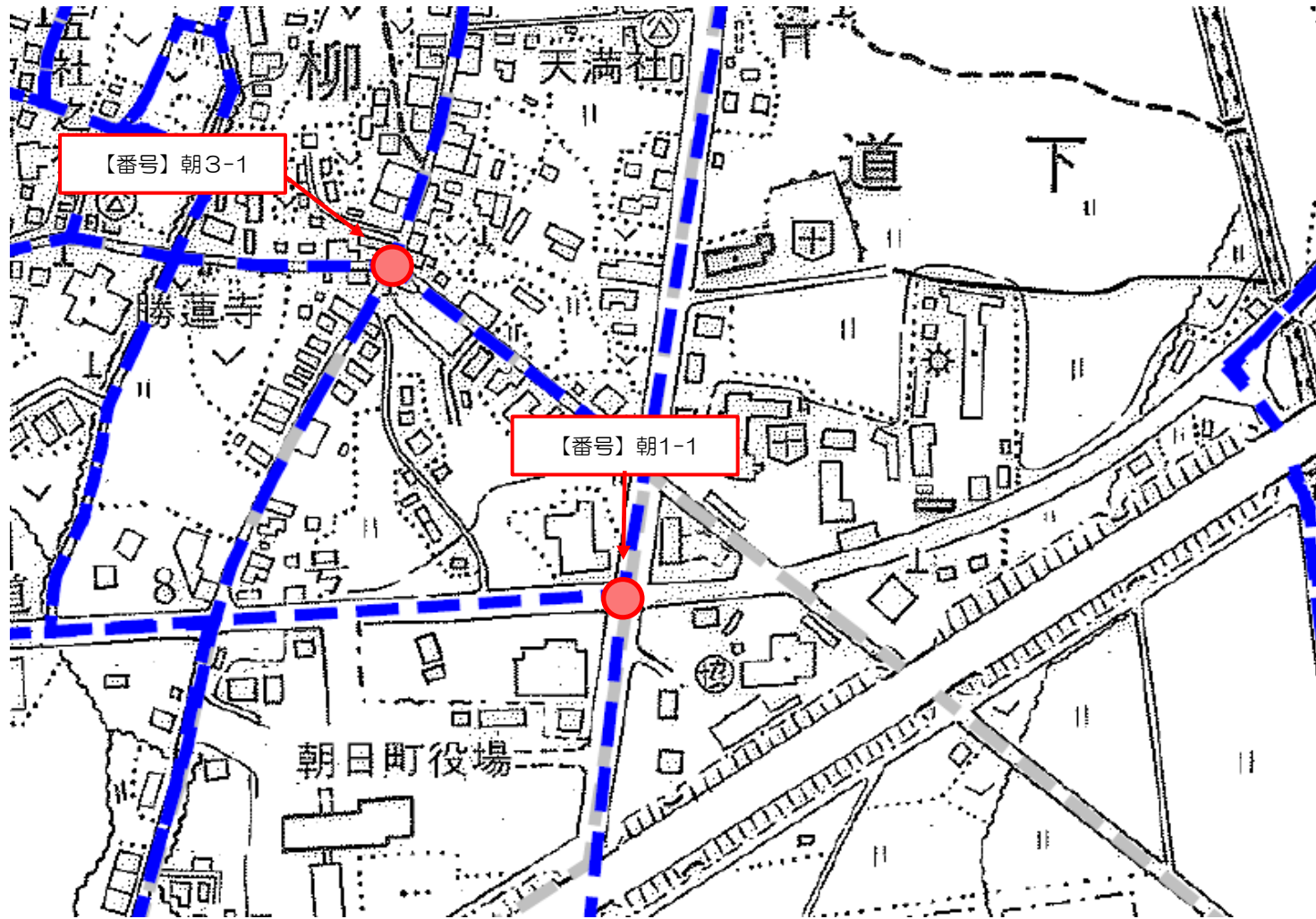
【点検結果】

- ・道路幅員が狭く危険

【対策内容と実施状況】

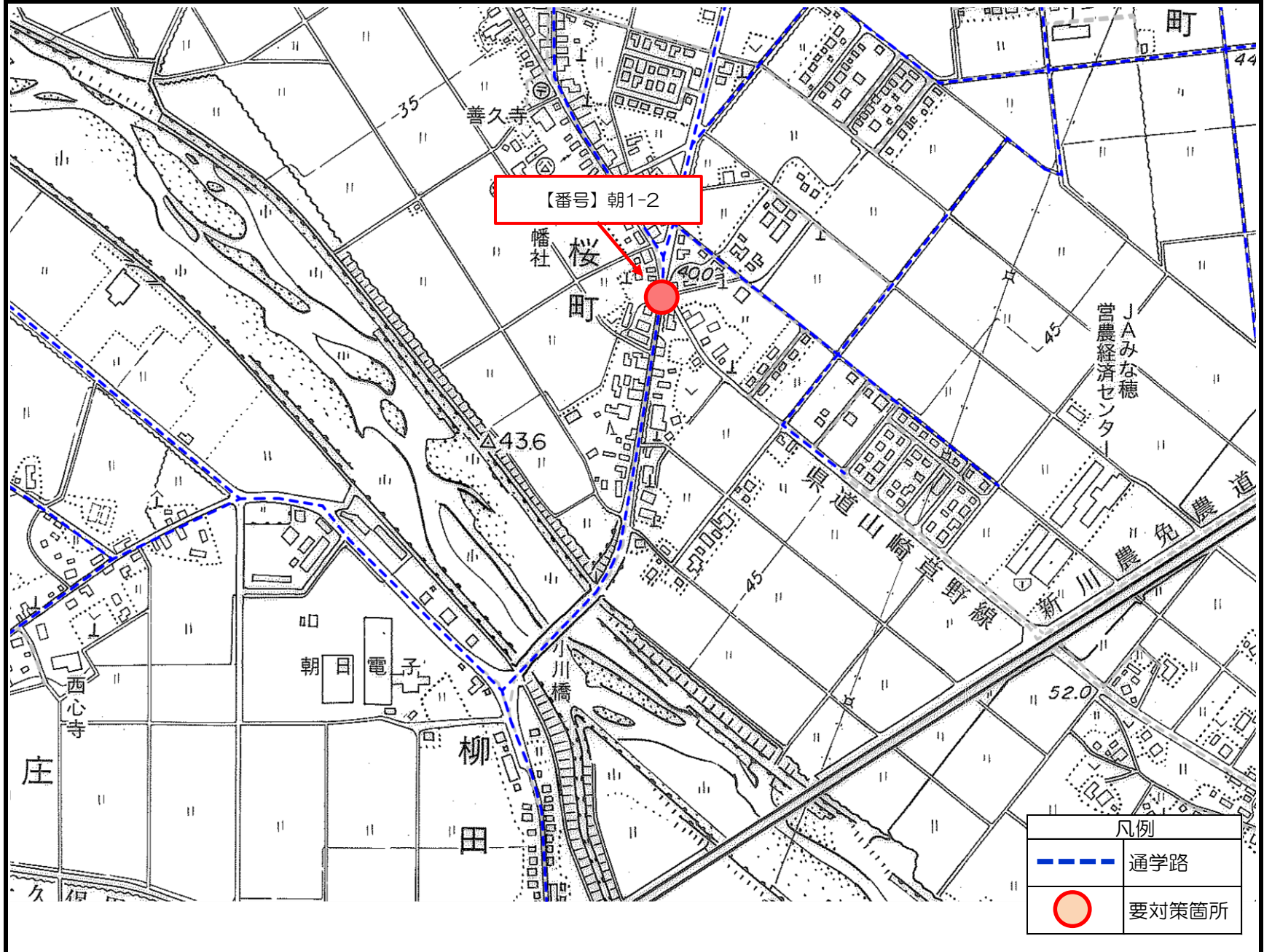
- 対策内容  
道路拡幅改良
- 実施状況  
実施済

朝日町通学路 要対策箇所位置図 朝日中学校校区



凡例	
	通学路
	要対策箇所

朝日町通学路 要対策箇所位置図 朝日中学校区



# 朝日町通学路 要対策箇所現況写真 朝日中学校学区

【番号】朝1-1 【箇所】道下地内 【路線】国道8号、町道泊桜町線 【対策】実施済 【対策機関】国



## 【点検結果】

- ・信号交差点の安全確保が必要（信号待ち時など）

## 【対策内容と実施状況】

- 対策内容  
防護柵等の設置/横断歩道のカラー化による視認性の向上
- 実施状況  
実施済

【番号】朝1-2 【箇所】桜町地内 【路線】県道朝日宇奈月線、同 山崎草野線 【対策】実施済 【対策機関】富山県



## 【点検結果】

- ・斜め左から来る車と歩道上の歩行者、自転車との衝突が懸念され危険

## 【対策内容と実施状況】

- 対策内容  
「止まれ」などの路面標示にて注意喚起
- 実施状況  
実施済  
(小カーブミラーの路肩への追加設置)

# 朝日町通学路 要対策箇所現況写真 朝日中学校区

【番号】 朝3-1 【箇所】 平柳地内 【路線】 県道泊停車場線、町道平柳越線 【対策】 実施済 【対策機関】 富山県、朝日町



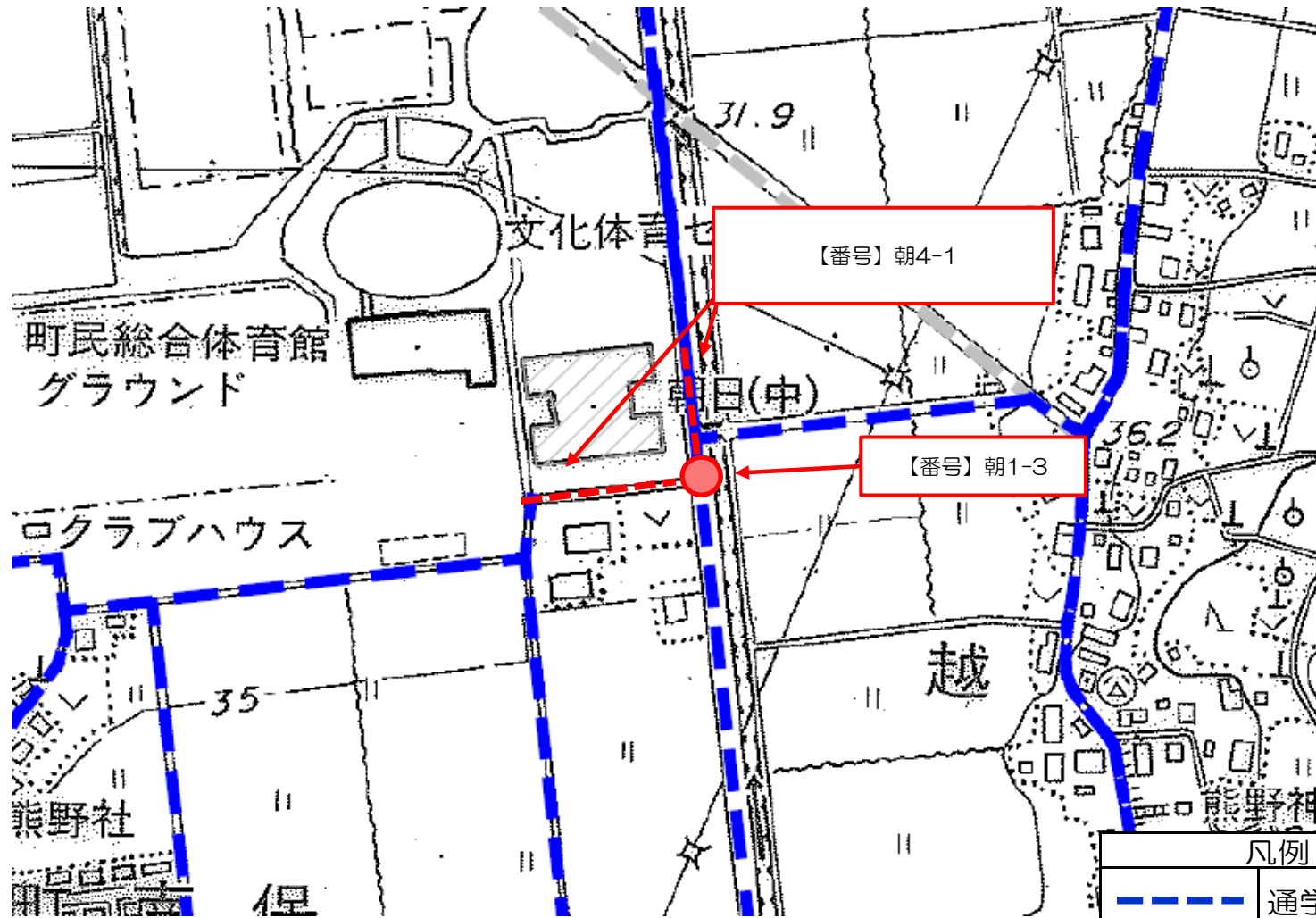
## 【点検結果】




- ・見通しが悪く生徒と車の接触の危険

## 【対策内容と実施状況】

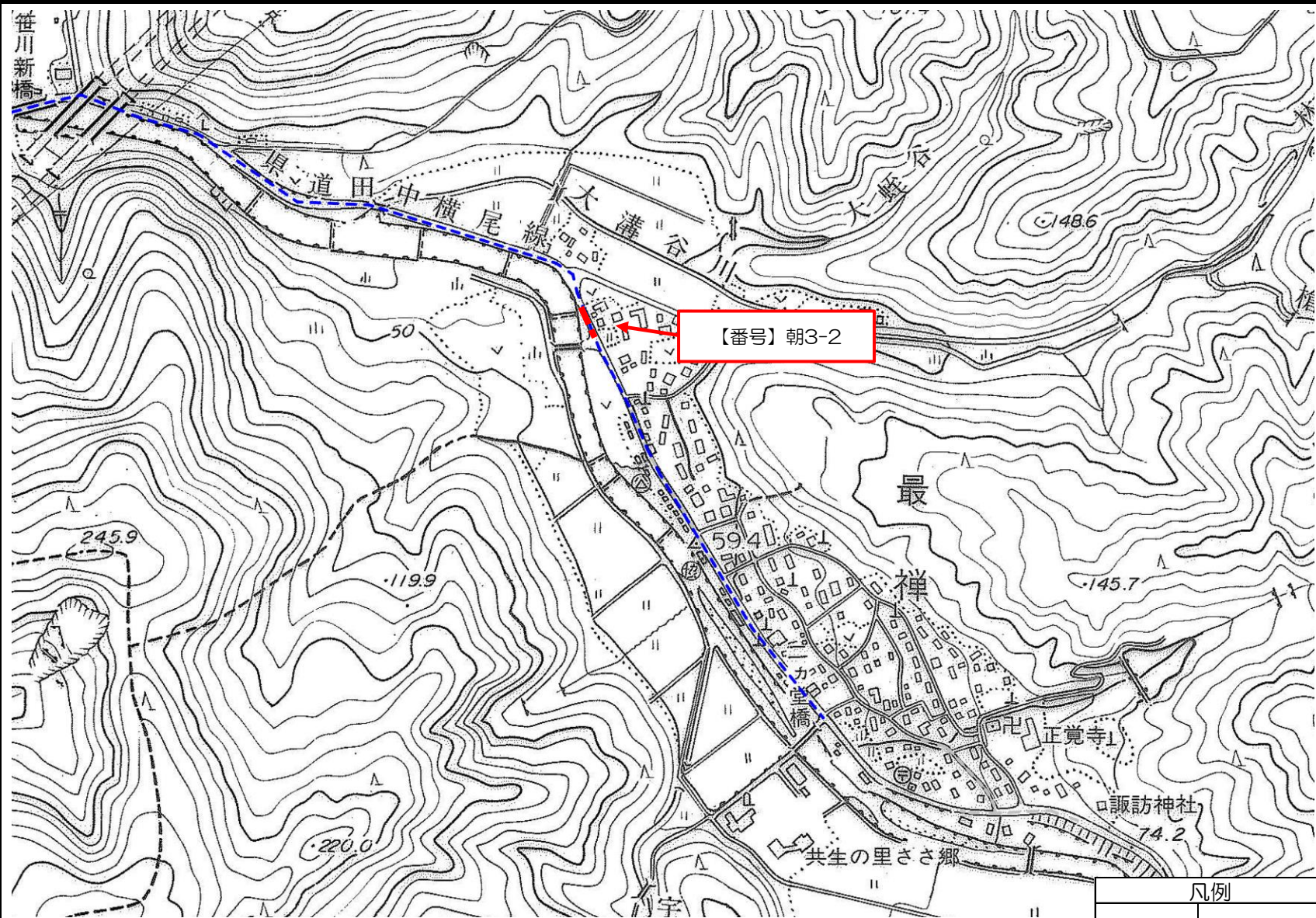
- 対策内容  
外側線の補修と路面表示の追加
- 実施状況  
実施済



朝日町通学路 要対策箇所位置図 朝日中学校区



凡例	
	通学路
	要対策箇所
	要対策箇所

# 朝日町通学路 要対策箇所位置図 朝日中学校区



凡例	
	通学路
	要対策箇所

# 朝日町通学路 要対策箇所現況写真 朝日中学校学区

【番号】朝1-3 【箇所】南保地内 【路線】町道山崎南保線, 越中学校線 【対策】実施済 【対策機関】朝日町



## 【点検結果】

- 路肩が狭く既存構造物（電柱等）もあるため生徒の駐輪場への移動が危険

## 【対策内容と実施状況】

- 対策内容  
路肩拡幅整備及び既存構造物の移動
- 実施状況  
路肩拡幅はR2に実施済/標識の支柱移動はR4に実施済  
横断歩道手前の路面標示「横断歩道注意」R7追加



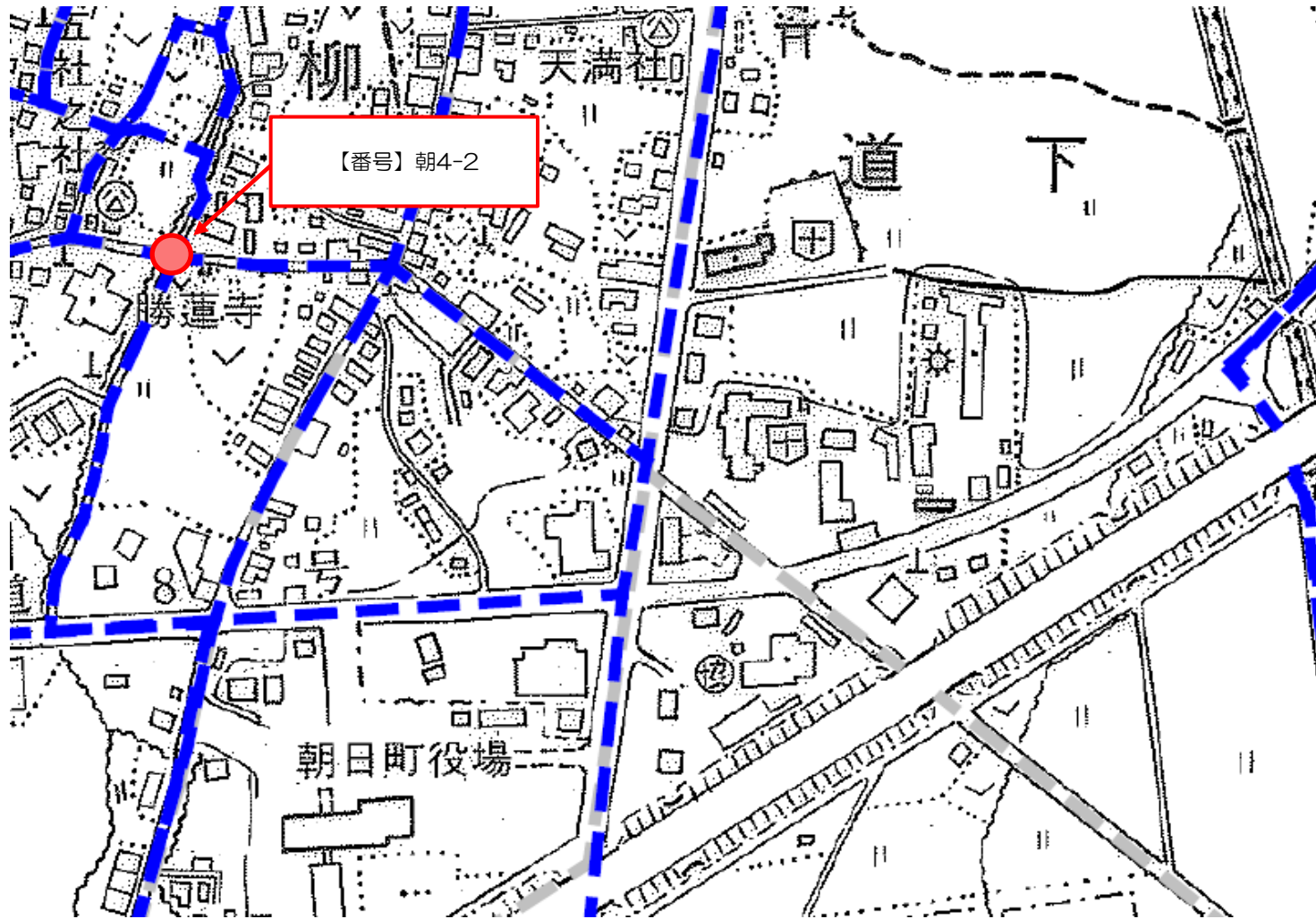
## 【点検結果】

- 生徒の水路への転落の危険

## 【対策内容と実施状況】

- 対策内容  
蓋の設置
- 実施状況  
実施済

朝日町通学路 要対策箇所位置図 朝日中学校区



凡例	
	通学路
	要対策箇所

# 朝日町通学路 要対策箇所現況写真 朝日中学校学区

【番号】朝4-1 【箇所】南保地内 【路線】越中学校線 【対策】実施済 【対策機関】朝日町



## 【点検結果】

- ・駐輪場への移動時に対向車があり危険

## 【対策内容と実施状況】

- 対策内容  
移動路の設置
- 実施状況  
令和5年度実施済み

【番号】朝4-2 【箇所】平柳地内 【路線】町道平柳月山線、平柳栄町線 【対策】実施済み 【対策機関】入善警察、朝日町



## 【点検結果】

- ・見通しが悪く危険

## 【対策内容と実施状況】

- 対策内容  
路面表示の補修/注意喚起の路面表示の追加
- 実施状況  
実施済み