

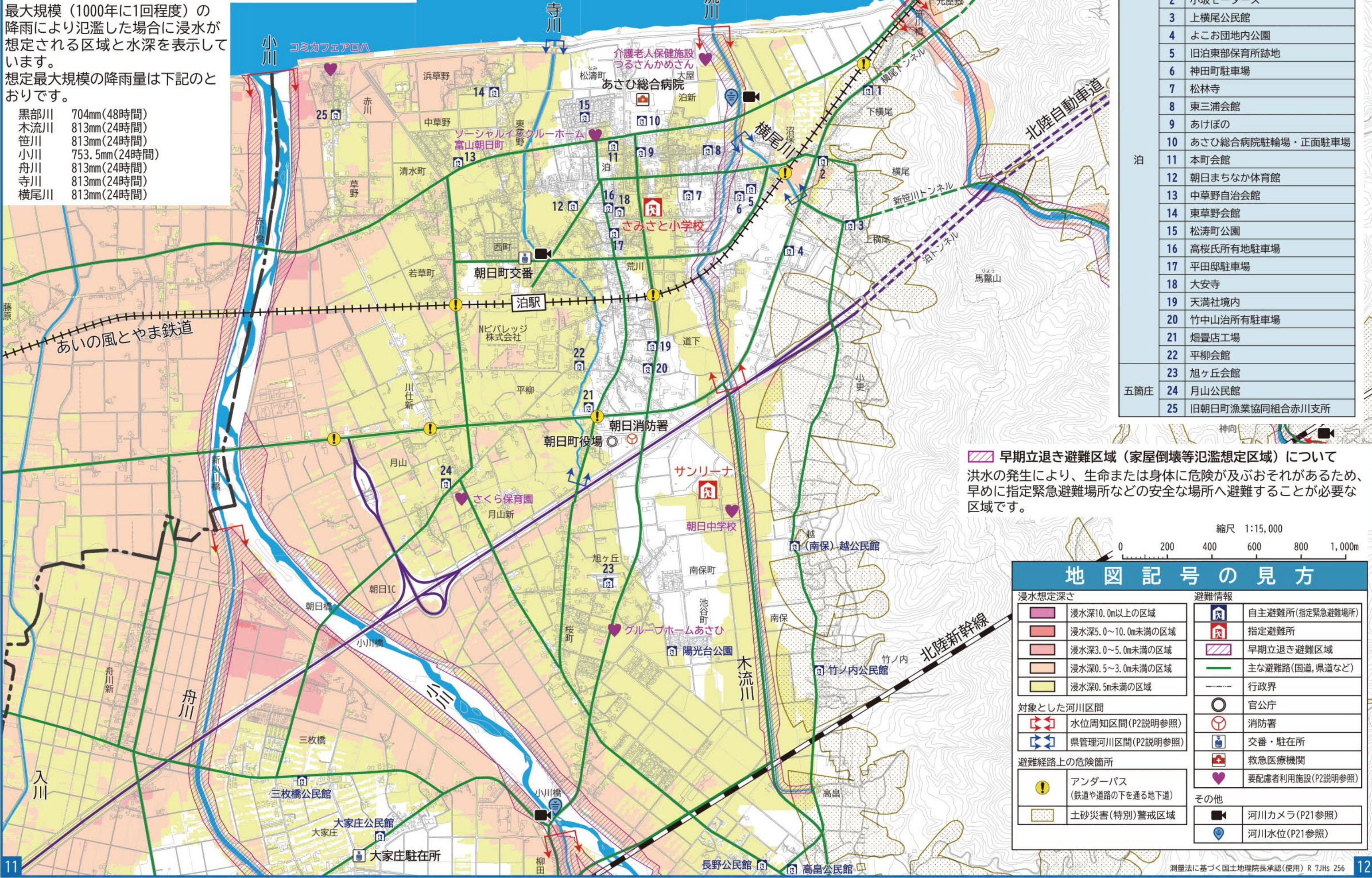


朝日町洪水ハザードマップ

地区詳細図③(泊・五箇庄地区周辺)想定最大規模

最大規模(1000年に1回程度)の降雨により氾濫した場合に浸水が想定される区域と水深を表示しています。
 想定最大規模の降雨量は下記のとおりです。

黒部川	704mm(48時間)
木流川	813mm(24時間)
笹川	813mm(24時間)
小川	753.5mm(24時間)
舟川	813mm(24時間)
寺川	813mm(24時間)
横尾川	813mm(24時間)



自主避難所(指定緊急避難場所)		
地区名	番号	施設名
泊	1	下横尾公民館
	2	小坂モータース
	3	上横尾公民館
	4	よこお団地内公園
	5	旧泊東部保育所跡地
	6	神田町駐車場
	7	松林寺
	8	東三浦会館
	9	あけぼの
	10	あさひ総合病院駐輪場・正面駐車場
	11	本町会館
	12	朝日まちなか体育館
	13	中草野自治会館
	14	東草野会館
	15	松涛町公園
	16	高桜氏所有地駐車場
	17	平田邸駐車場
	18	大安寺
	19	天満社境内
	20	竹中山治所有駐車場
	21	畑置店工場
	22	平柳会館
五箇庄	23	旭ヶ丘会館
	24	月山公民館
	25	旧朝日町漁業協同組合赤川支所

早期立退き避難区域(家屋倒壊等氾濫想定区域)について
 洪水の発生により、生命または身体に危険が及ぶおそれがあるため、早めに指定緊急避難場所などの安全な場所へ避難することが必要な区域です。



地図記号の見方	
浸水想定深さ	避難情報
浸水深10.0m以上の区域	自主避難所(指定緊急避難場所)
浸水深5.0~10.0m未満の区域	指定避難所
浸水深3.0~5.0m未満の区域	早期立退き避難区域
浸水深0.5~3.0m未満の区域	主な避難路(国道、県道など)
浸水深0.5m未満の区域	行政界
対象とした河川区間	官公庁
水位周知区間(P2説明参照)	消防署
県管理河川区間(P2説明参照)	交番・駐在所
避難経路上の危険箇所	救急医療機関
アンダーパス(鉄道や道路の下を通る地下道)	要配慮者利用施設(P2説明参照)
土砂災害(特別)警戒区域	その他
	河川カメラ(P21参照)
	河川水位(P21参照)