

第1回のパブリックコメントでいただいた意見からデザイン案を2案検討しています。これらデザイン案について、みなさまのご意見を募集します。

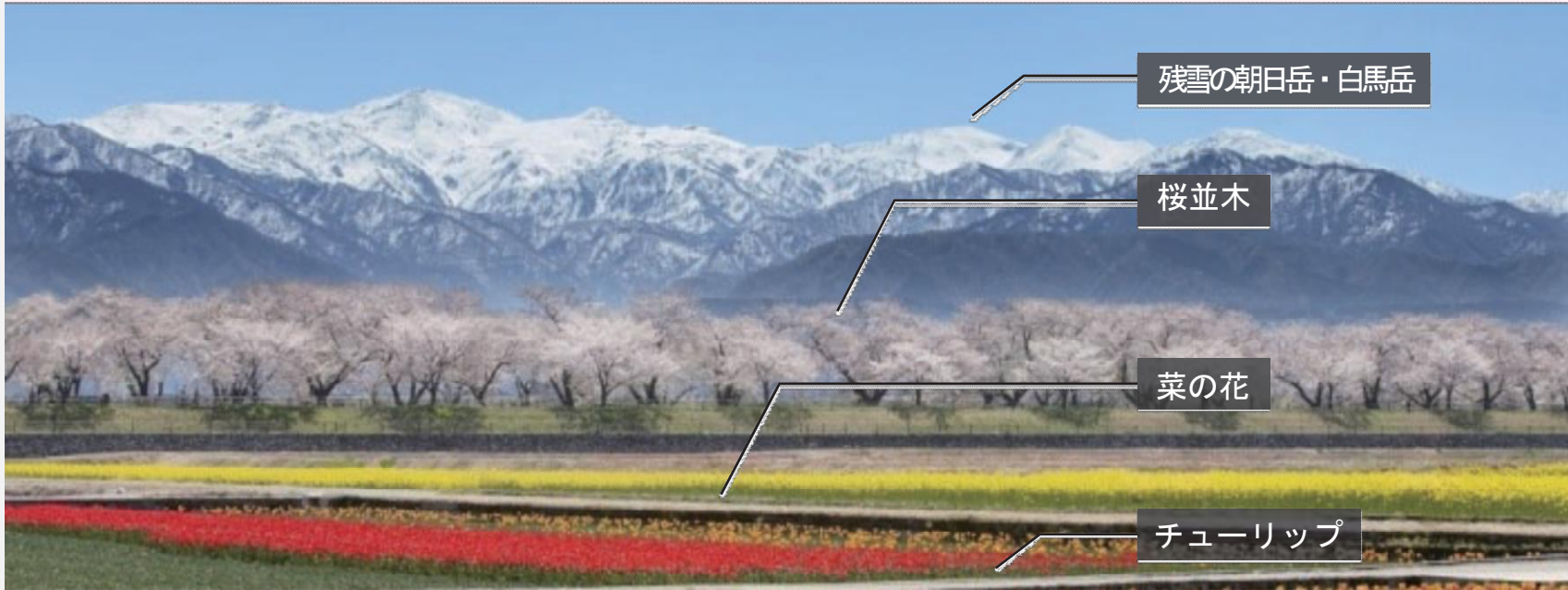
デザインに用いたキーワード ▶▶▶ 朝日岳 ヒスイ海岸 勾玉 春の四重奏



**朝日岳**  
北アルプスの最北端に位置する標高2,418mの山。高山植物の宝庫とされ、毎年多くの登山客で賑わう。

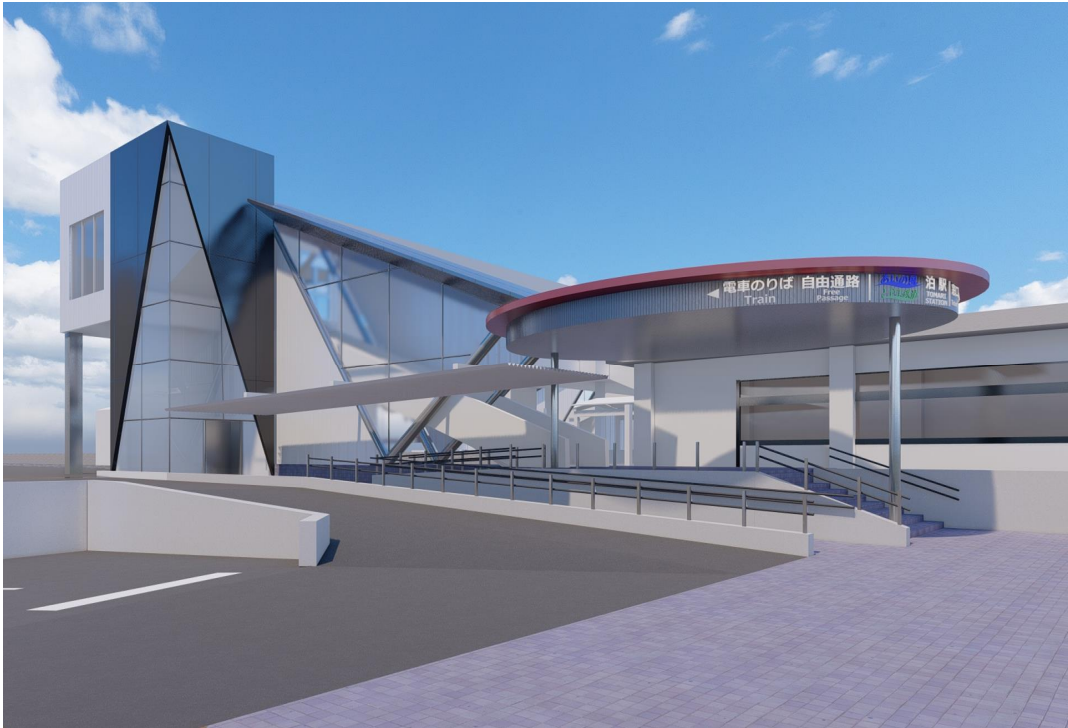


**ヒスイ海岸・勾玉**  
朝日町最東に位置する4kmの海岸。美しいエメラルドグリーンの自然海岸であり、海からヒスイが打ち上がる世界的にも珍しい海岸



**春の四重奏**  
『春の四重奏』は舟川(ふながわ)の両岸1200mに渡って約280本のソメイヨシノが地元の皆さんの手によって植えられ、長年大切に育てられている。また、地元舟川新地区の農家さんが桜に合わせたチューリップと菜の花を栽培しており、残雪の朝日岳・白馬岳を背景に、桜並木とチューリップ、菜の花の『四重奏』を望むことができる。

デザイン案 1



シャープな形状に、ガラスを取り込んだダイナミックなデザイン

デザイン案 2

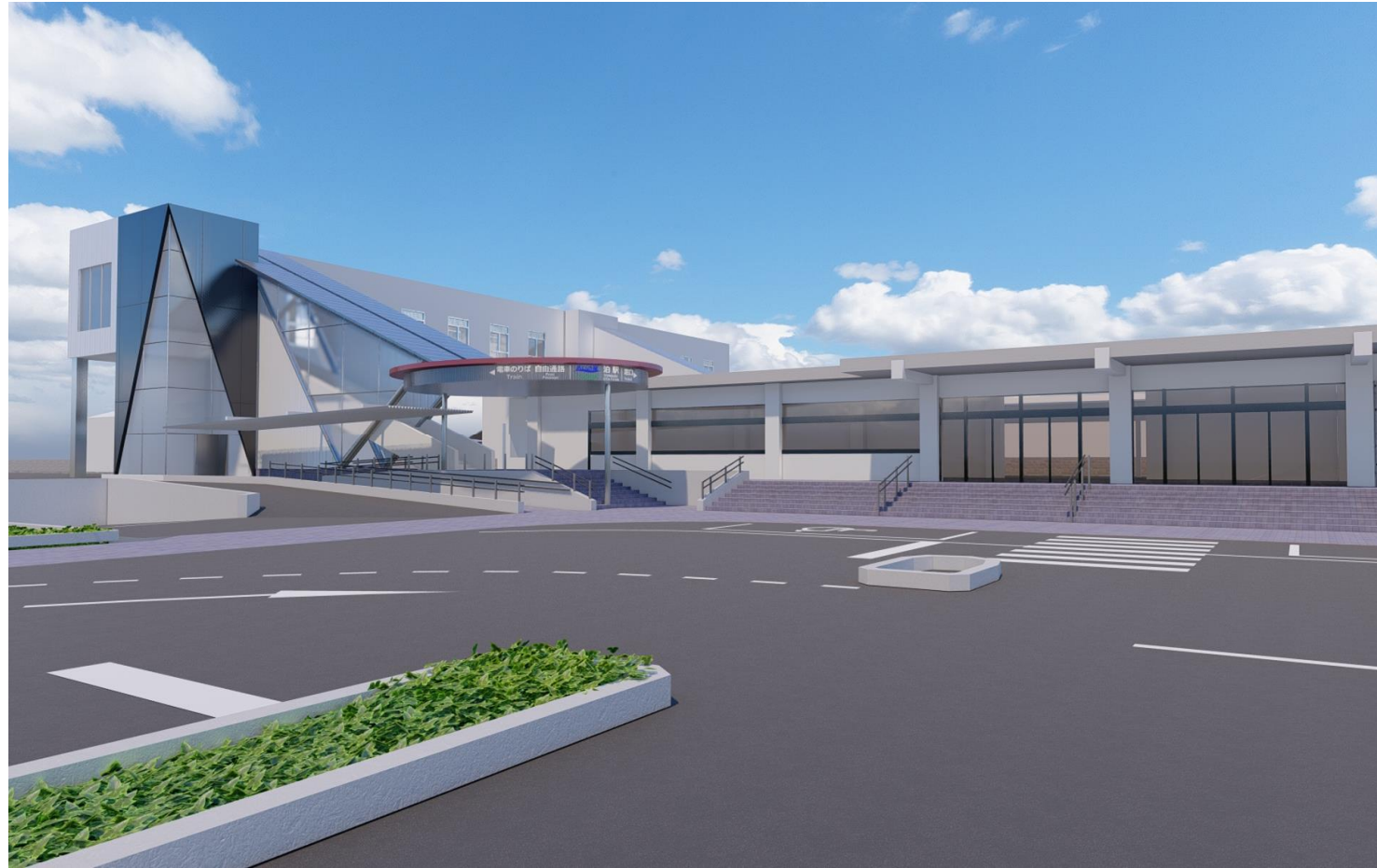


やわらかな形状に、木材を取り込んだ温かみのあるデザイン

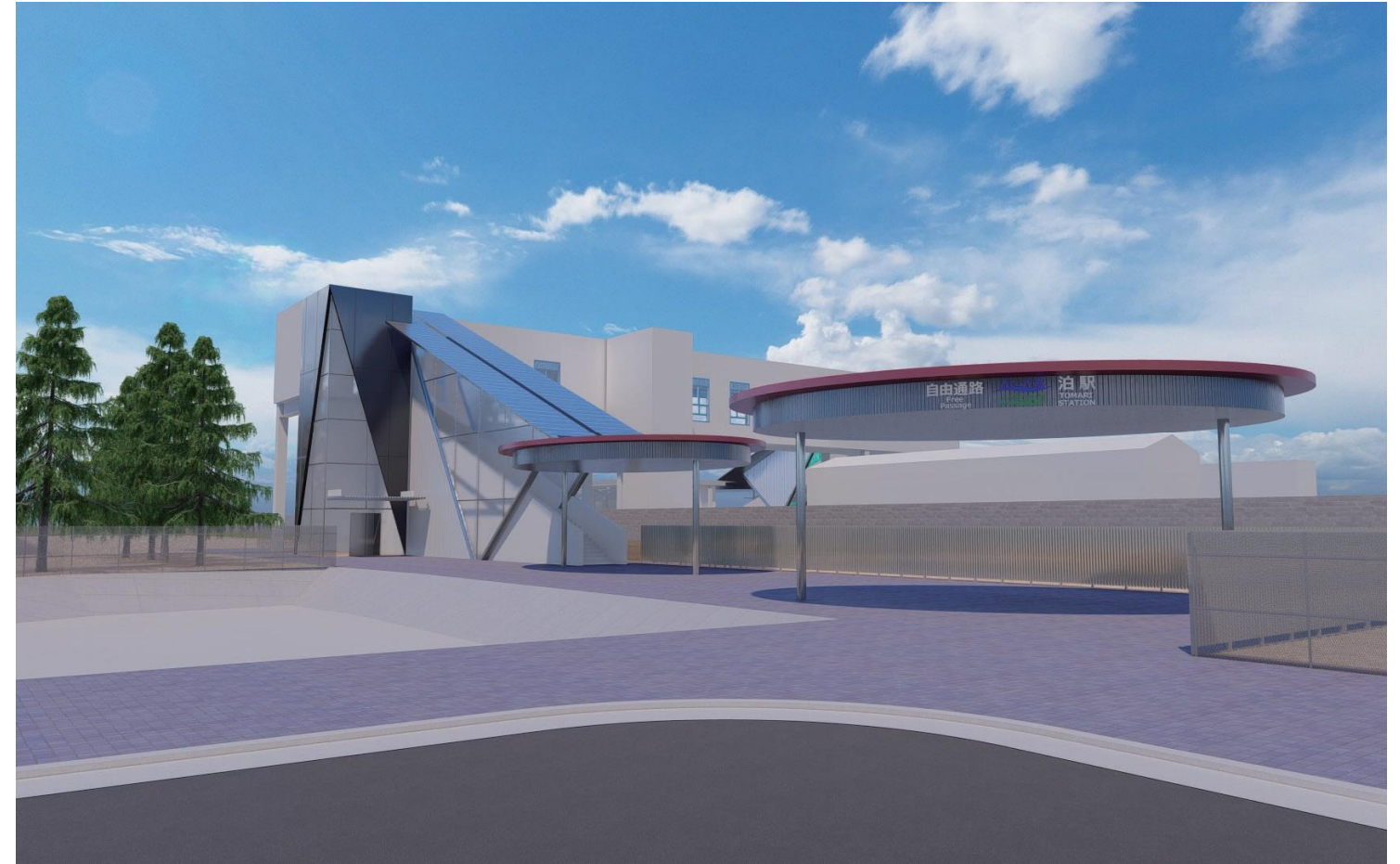


# デザイン案 1

北側



南側





## デザイン案 2

北側



南側

