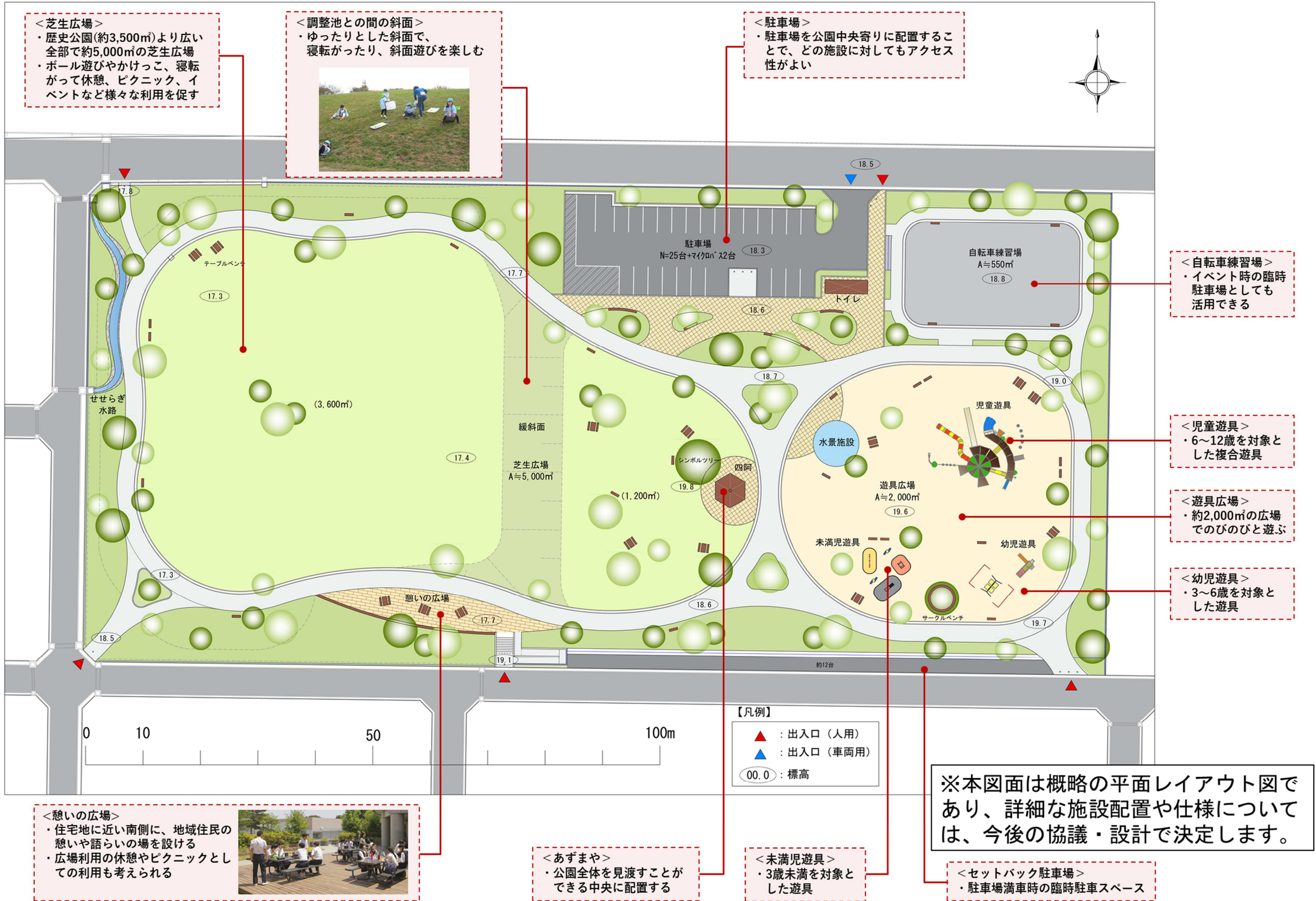


3-3-3. 平面レイアウト図

- ・以上のことを踏まえ、次ページに平面レイアウト図を示します。
- ・なお、詳細な施設配置や仕様については、今後の詳細な設計や協議で決定していくものです。



<芝生広場>
 ・歴史公園(約3,500㎡)より広い
 全部で約5,000㎡の芝生広場
 ・ボール遊びやかっこ、寝転がって休憩、ピクニック、イベントなど様々な利用を促す

<調整池との間の斜面>
 ・ゆったりとした斜面で、寝転がったり、斜面遊びを楽しむ



<駐車場>
 ・駐車場を公園中央寄りに配置することで、どの施設に対してもアクセシビリティがよい

<自転車練習場>
 ・イベント時の臨時駐車場としても活用できる

<児童遊具>
 ・6~12歳を対象とした複合遊具

<遊具広場>
 ・約2,000㎡の広場でのびのびと遊ぶ

<幼児遊具>
 ・3~6歳を対象とした遊具

<憩いの広場>
 ・住宅に近い南側に、地域住民の憩いや語らいの場を設ける
 ・広場利用の休憩やピクニックとしての利用も考えられる



<あずまや>
 ・公園全体を見渡すことができる中央に配置する

<未満児遊具>
 ・3歳未満を対象とした遊具

※本図面は概略の平面レイアウト図であり、詳細な施設配置や仕様については、今後の協議・設計で決定します。

<セットバック駐車場>
 ・駐車場満車時の臨時駐車スペース

【凡例】
 ▲ : 出入口 (人用)
 ▲ : 出入口 (車両用)
 ○00.0 : 標高