

1. 公園整備の背景

1-1. 土地区画整理事業における公園整備

現在、地元組合が事業主体の「泊駅南土地区画整理事業」が進められており、この事業地内において公園整備を検討しています。

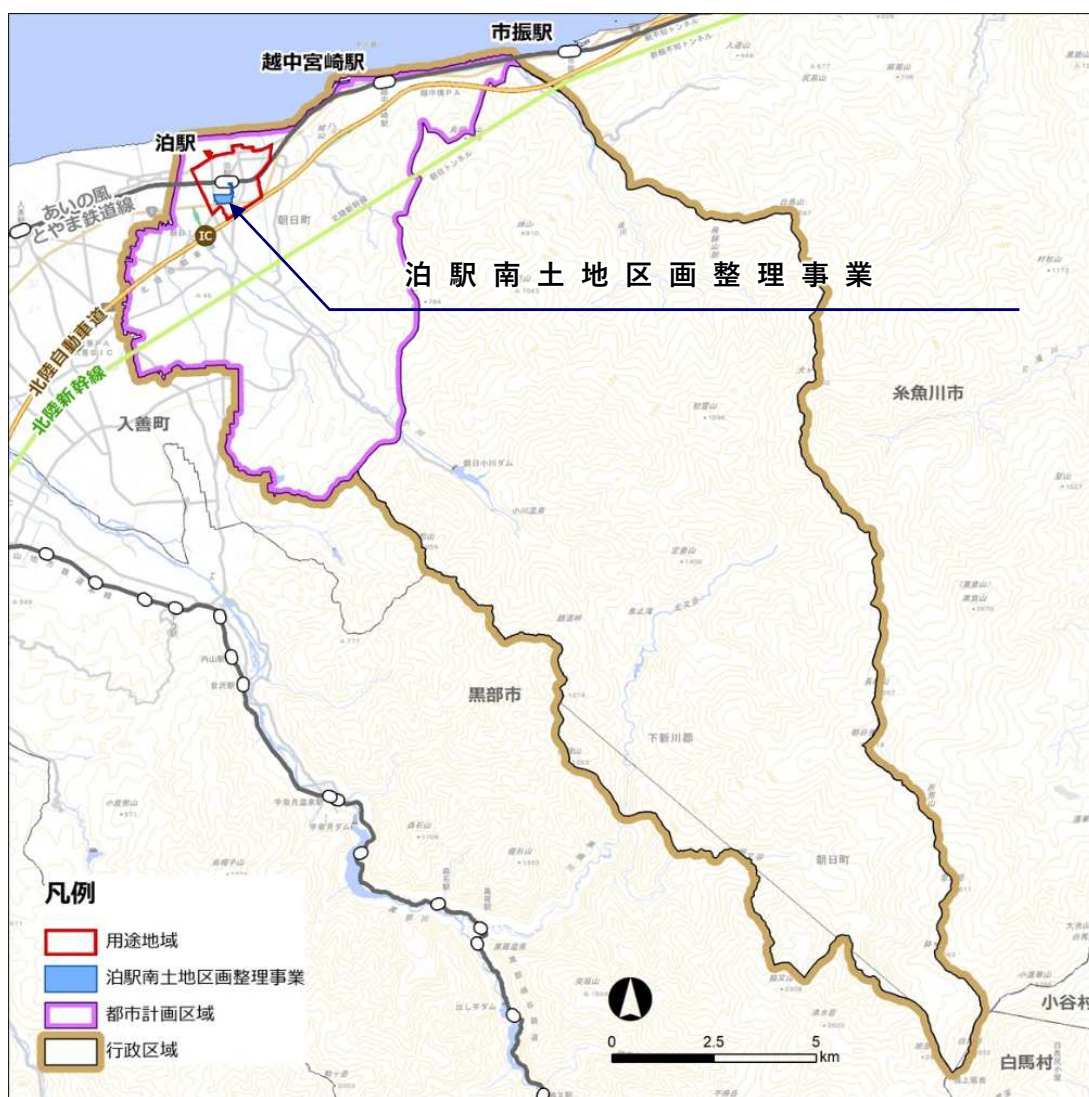


図 1-1. 泊駅南土地区画整理事業の位置 (出典: 地理院地図(国土地理院) 淡色地図)

1-2. 子育て世代からの公園利用に関するニーズの高まり

平成30年12月に「朝日町子ども・子育て支援事業計画策定にかかるアンケート調査（小学生向け・未就学児向け）」を実施しており、子育て世代からは「安全に子どもを遊ばせられる公園がほしい」との声が上がっています。

子どもが遊べる公園がほしい

休みの日に出かけた時、みんなが集まってくるようなところができるとうれしい/子供があそべる公園など、もっと外であそべる場所がほしい。/子供が遊べる公園等がないのでそういう環境があると外で遊ぶ機会が増えるので気軽に行けて遊具がそこそこ充実した公園があるとよい/子供が集まるような楽しい公園をつくってほしいです。/朝日町内には子どもが遊べる大きな公園が少ないと思います。大人も交流ができて子どもが遊べる場所がほしい など

安全な遊び場がほしい

休日、保育所の子供たちが遊べる（安全に）環境が欲しい/子どもたちが安心して遊べる安全な場所、公園等があれば嬉しい/小さい子が遊べる公園をもっと整備してほしい など

遊具や健康器具などを備えた公園があるとよい

アスレチックの遊具などがもっとあったらいい/体操器具、鉄棒やマットやトランポリンなど体幹をきたえられるものがあつたらより良い/町中に子どもが走り回ったり、自転車の練習ができるような大きな公園があればよい/子ども達が外遊びする姿がほとんどみられないのが残念。ふわふわドームなどのようなものがあると子供達も喜ぶ

（既存公園、屋内施設に関する意見は除く）

図 1-2. アンケート結果にみる「公園整備」に関する主なニーズ

1-3. 子どもたちが安心して遊べる環境づくりへの支援（松倉基金）

泊駅南側での土地区画整理事業にあたり「ぜひ、新しい公園整備に役立ててもらい、子どもたちが安心して遊べる環境を整えてもらえれば」と寄付がありました。

広報あさひ 2018.6



松倉
利喜さん



子どもたちの未来のために

沼保地内にて57年間にわたって小児科医院【松倉医院】を開業していた松倉利喜さんが、子どもたちの健やかな成長を願い、町に寄付金を贈呈されました。寄付金は「泊駅南土地区画整理事業」の公園整備などに活用されるほか、図書館内での記念文庫の開設などに役立てられます。



◀5月12日、役場にて贈呈式が行われ、松倉さんより笹原町長に目録が手渡されました。

【プロフィール】
1926年朝日町沼保生まれ。富山市在住。
新潟大学医学部を卒業後、1955年より松倉医院を開業。
以後、2012年の閉院まで小児科医として務められた。
俳句を趣味としており、「ホトトギス（俳句雑誌）」の同人でもある。

■朝日町への思い

1955年に松倉医院を開業して以来、亡き妻や看護師さんなど、たくさんの方々の支えがあり、2012年に閉院するまでの57年間、小児科医として医療に従事してきました。

朝日町を離れて数年、これまでお世話になった朝日町に、恩返しをしたいとの思いが募り、「子どもたちのため、そして、朝日町の発展のために少しでも役立ててもらいたい」と思い立ち、この度の寄付に至りました。生まれ故郷である朝日町には、子どもの頃から開業医時代まで、たくさん思い出があります。

若い頃には、まだ石ころだらけの舗装されていない狭い道をバイクで往診に向かい、時には山奥まで出向くこともありましたが、大変なこともありましたが、どれも懐かしい思い出です。

■役立ててもらいたい

朝日町の子どものために、基金を立ち上げてもらい、様々な方面で、大切に役立ててもらえればと思っています。子育て世代からは、「安全に

子どもを遊ばせられる場所が少ない」との声があがっていること耳にしています。折しも、昨年度より泊駅の南側で土地区画整理事業が進められていることとで、ぜひ、新しい公園整備に役立ててもらい、子どもたちが安心して遊べる環境を整えてもらえればと思います。

また、子どもたちにたくさん本を読んでもらえるよう、図書館に様々なジャンルの本を整備していただきたいと思っています。子どもたちが本に親しみ、感性豊かに育ってもらいたいと思っています。

町の未来を担う子どもたちが、のびのびと明るく成長していけるよう、活用してもらえらることを切に願っています。

■朝日町民の皆さんに一言

私は、俳句を嗜んでおり、自然あふれる朝日町で、多くの句を詠みました。そして、俳句を通じて素晴らしい方々とも出会えました。たくさん思い出がある大好きな町です。山、川、海と恵まれた自然を活かしながら、これからも朝日町がより発展していくことを願っています。

図 1-3. 広報あさひに掲載された松倉氏の記事

1-4. 公園予定地

公園予定地は、駅から約 500m 圏に位置し、周辺には、町役場、スーパー、コンビニエンスストアなどが立地しています。

土地区画整理事業では、法律に基づき全体面積の 3 パーセント（約 3,220 m²）の公園と、事業に伴う雨水調整池（約 3,000 m²）が計画されています。これに併せ、町としては、松倉基金を活用し、全体で 10,000 m²～15,000 m²の、子どもたちのための公園を整備する予定です。

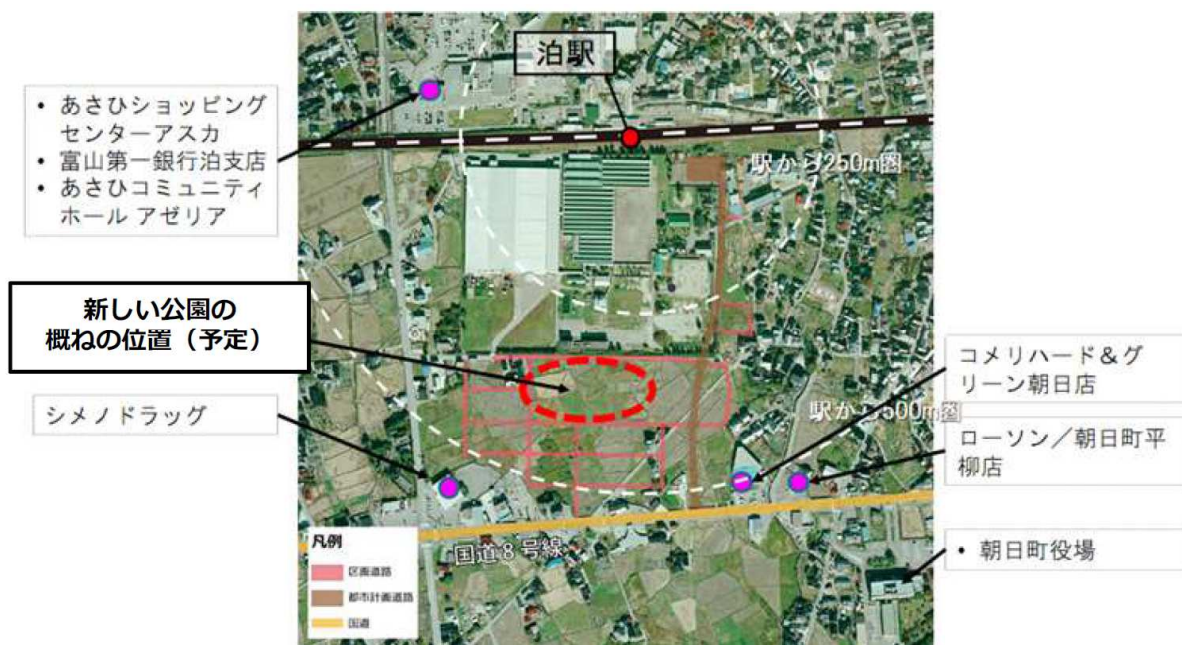


図 1-4. 土地区画整理事業区域内の公園予定地(広域)

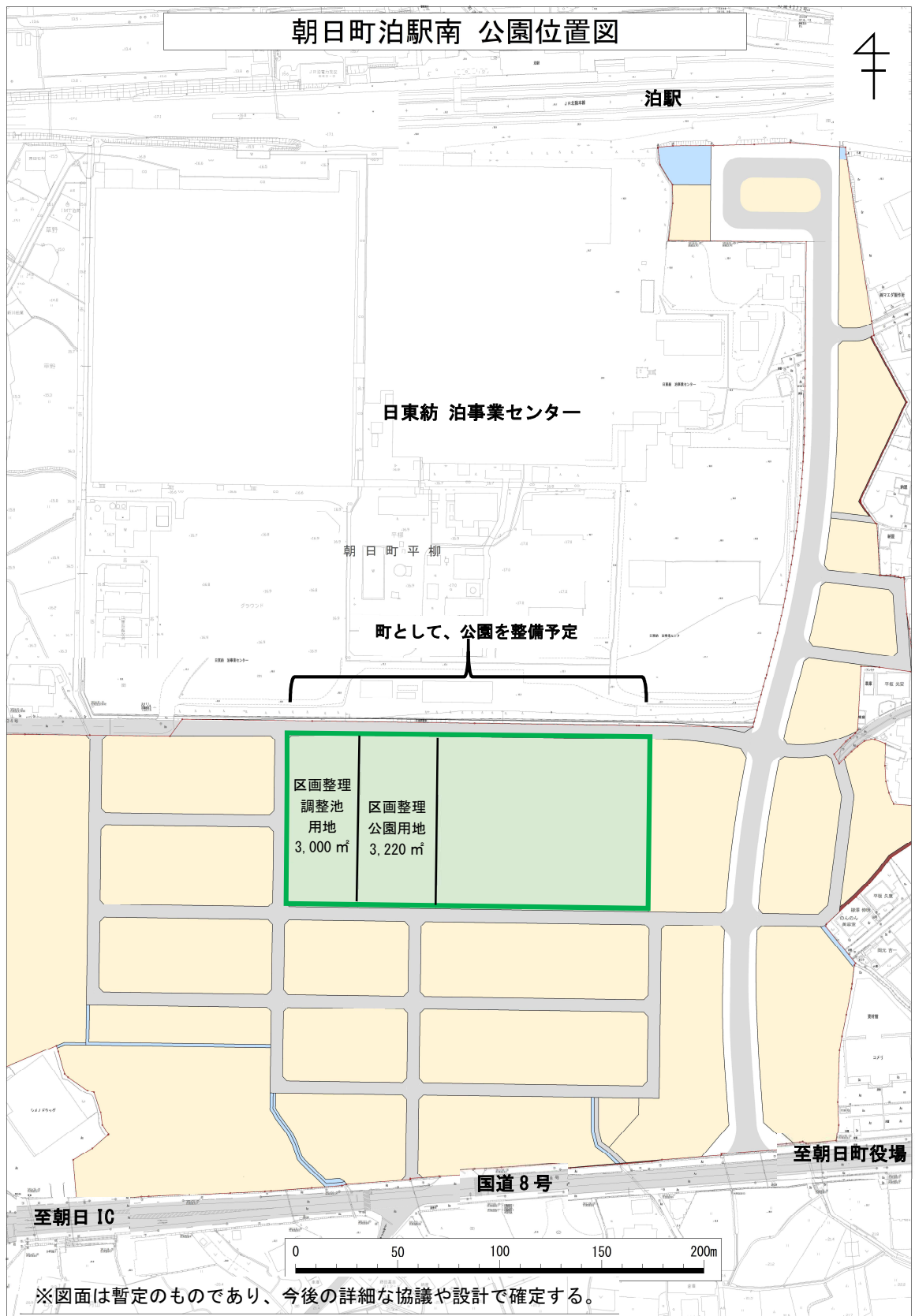


図 1-5. 土地区画整理事業区域内の公園予定地(拡大)