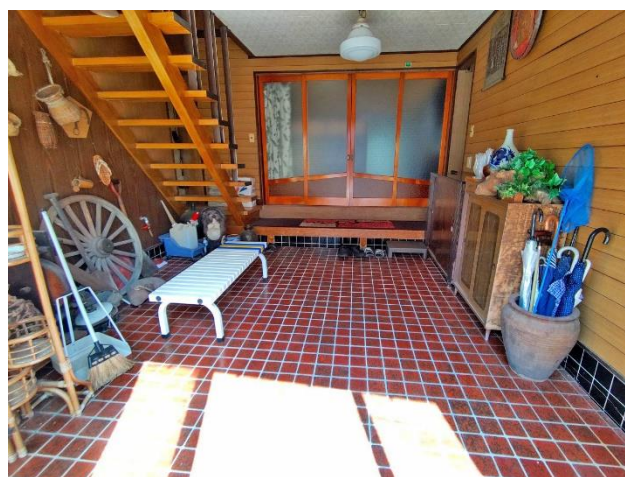




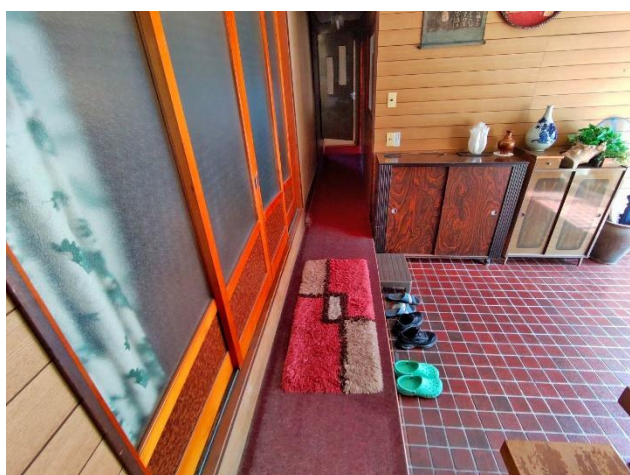
外観



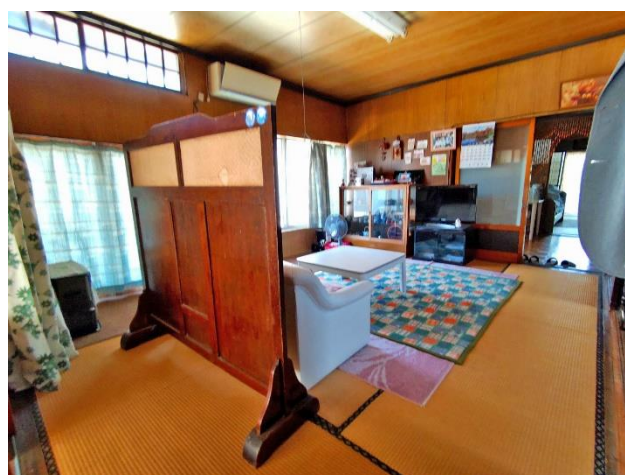
玄関外観



玄関内



玄関前廊下

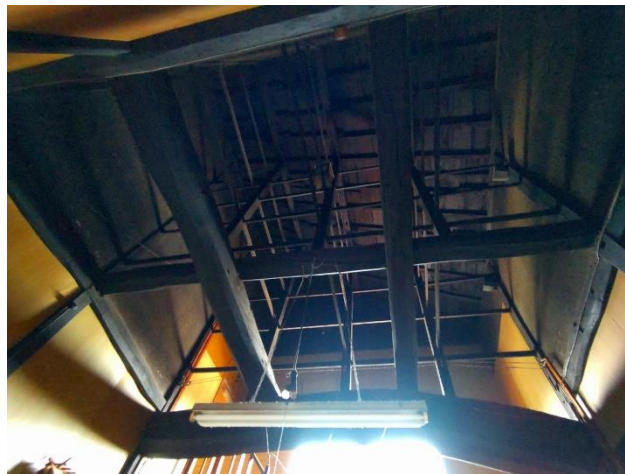


1階 和室 10帖





1階 和室15帖



1階 和室15帖天井



1階 台所



1階 キッチン部



1階 和室6A



1階 縁側



1階 トイレA



1階 和室8帖Aと縁側





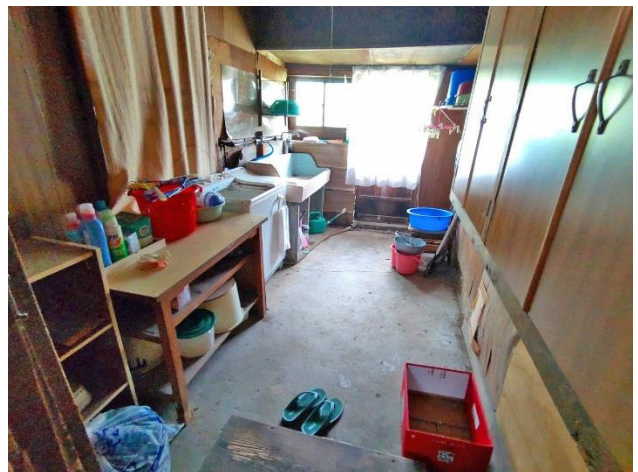
1階 和室6帖B



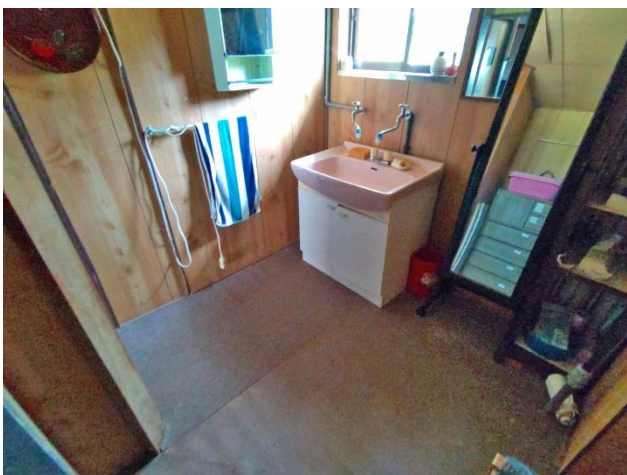
1階 物置部屋



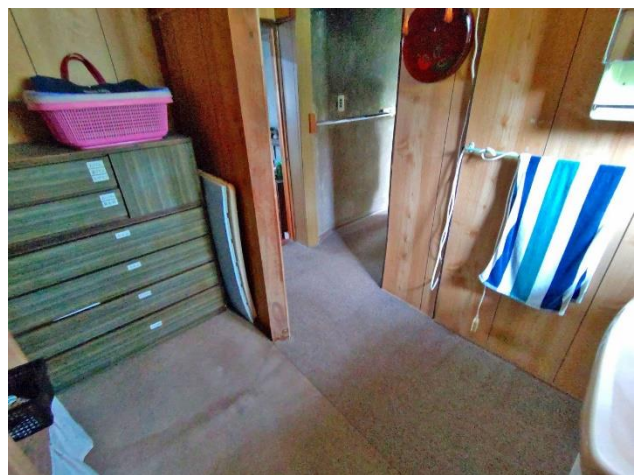
1階 タンス部屋



1階 洗濯室



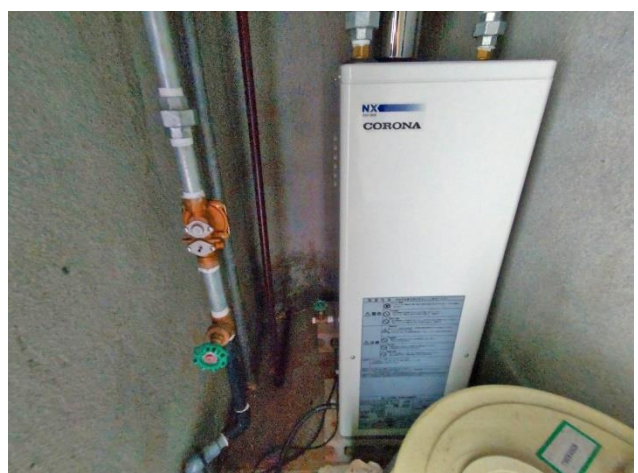
1階 洗面所



1階 洗面所(別角度から)



1階 トイレB

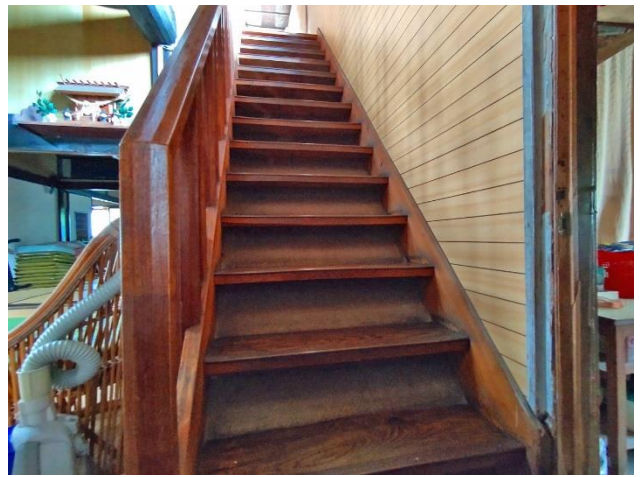


1階 ボイラー

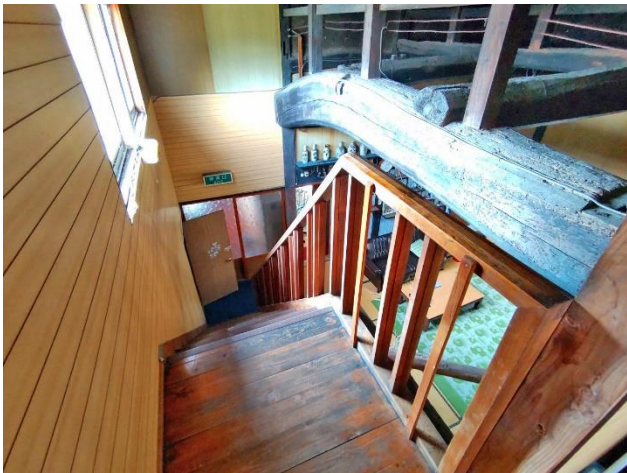




1階 風呂



1階 和室 15帖からの階段



2階から見た階段



2階 廊下



2階 和室 8帖 B



2階 和室 6帖 C



2階 和室 6帖 D



2階 和室 8帖 C

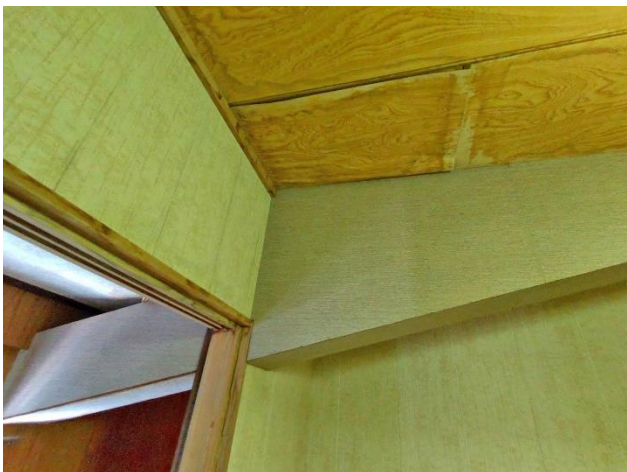




2階 玄関の階段を上った廊下



2階 和室 6帖 E



2階 和室 6帖 E の天井雨漏り跡



2階 和室 8帖 D



灯油タンク



外観(北側)



外観(東側)



庭





外観(南側) と駐車スペース



駐車スペース横のごみ収集場(砂利部は敷地外)

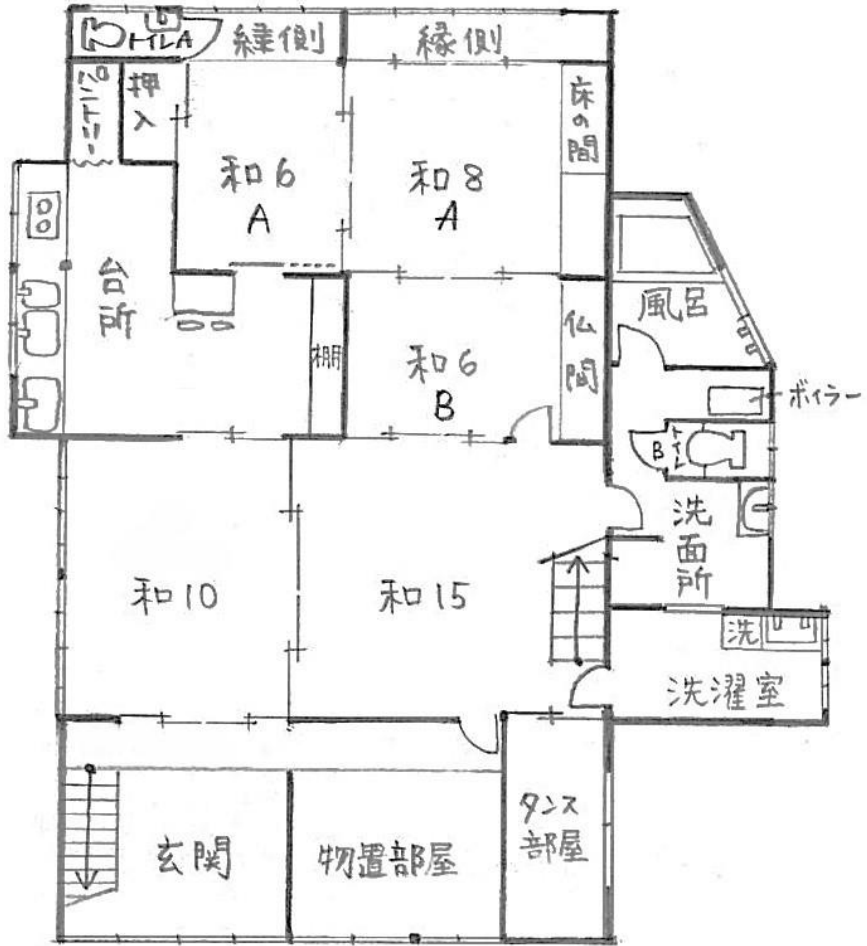


接道状況(北向き)



接道状況(南向き)

1F



2F

