



外観



玄関



玄関内側



1階 和室10帖



1階 和室10帖



1階 和室10帖



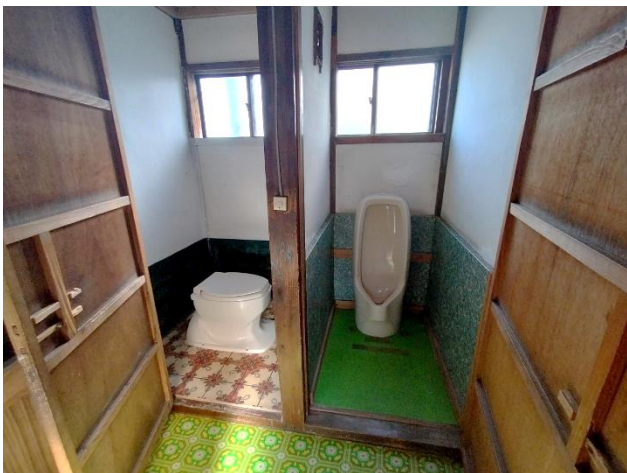
1階 和室6帖



1階 台所



1階 台所シンク



1階 トイレ



1階 トイレ (洋式)



1階 トイレ (男性用)



1階 トイレ前手洗い



1階 洗面台



2階 風呂場



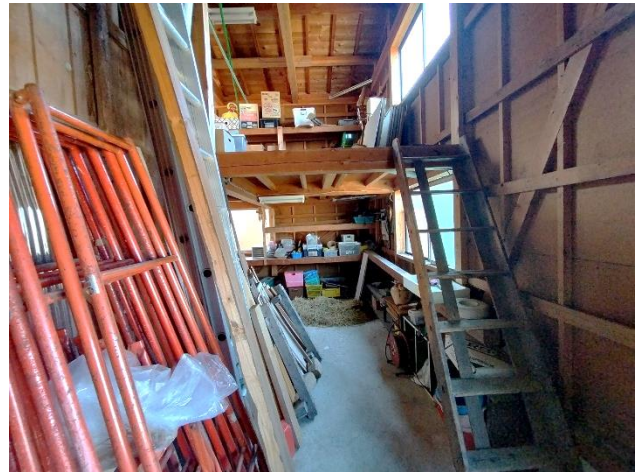
1階 納屋への接続口



1階 洗濯機置き場



納屋 (ボイラー置き場)



納屋



納屋 (1階奥の部分)



1階 階段



2階 階段を上った部分



2階 洋室5帖 (雨漏り跡あり)



2階 洋室8帖



2階 洋室10帖



2階 和室10帖



2階 南側廊下



2階 廊下



母屋外観 (東側)



母屋外観（南東向きに撮影）



納屋外観



納屋外観（南東向きに撮影）



接道状況（東向きに撮影）



接道状況（西向きに撮影）