



プレミアムチャージ

++ キャンペーン ++

利用可能店舗

76店舗

(26年5月末時点)

チャージにあたっての耳より情報

チャージ期間

2026年6月15日(月)から7月31日(金)

利用可能期間

2026年6月15日(月)から9月30日(水)

お知らせ

①

プレミアムチャージ実施前に、
今お持ちの残高を必ずチェック!

Q

前にチャージした分が残ってるけど、プレミアムチャージってできるの?

A

一度に保有できるLoCoPiあさひまちコインは、プレミアム分を除いて5万円分までです。そのため、今お持ちの残高によってプレミアムチャージできる金額が変わります。プレミアムチャージしたい金額分、コインを使って枠に余裕を持ってご参加ください。

お知らせ

②

今回のプレミアムチャージは、1人1万円までが10%のプレミアム付与の対象です!

Q

残りいくらチャージ可能かわかる方法は?

A

LoCoPiLINE上から確認が可能です!
ただし、LINEで確認できるチャージ履歴の額はプレミアム付与分を含んだ額となるため、下記の計算をしての確認が必要となります。

例

獲得履歴	利用履歴
2026/06/25 11:10 LoCoPiあさひまちコイン	2,200円
2026/06/25 11:07 LoCoPiあさひまちコイン	1,100円
2026/06/25 11:04 LoCoPiあさひまちコイン	2,200円

①プレミアムチャージ期間中(6/15~7/31)のチャージ額の合計を足し上げて確認!

例) $2,200+1,100+2,200=5,500$ 円

②「足し上げた金額÷1.1」をして、現在のチャージ額合計を確認!

例) $5,500 \div 1.1 = 5,000$ 円

③今回のプレミアムチャージ上限額1万円からこれまでのチャージ額を引いた額が残りチャージ可能額です。

例) $10,000 - 5,000 = 5,000$ 円

残りチャージ可能額

この機会に
便利な
LINE連携をしよう!

お知らせ

3

プレミアムチャージの
個人上限まで達した方でも、
期間中、追加で通常チャージが可能です!

Q プレミアムチャージキャンペーン期間中、個人上限までチャージしちゃった。プレミアムがつかなくていいからチャージがしたいんだけどできるの?

A 可能です! 期間中、通常チャージをご希望の場合は、**役場、らくち~の、病院**で、すでに上限満額までプレミアムチャージしている旨をお伝えいただき、通常チャージを依頼してください。
ただし、**アスカ**に設置された現金チャージ機では、**プレミアムチャージキャンペーン期間中は、プレミアム付与対象のチャージのみが可能となります。**

お知らせ

4

キャンペーン期間中に
プレミアムチャージした全額の
利用期限は**9月30日**まで!

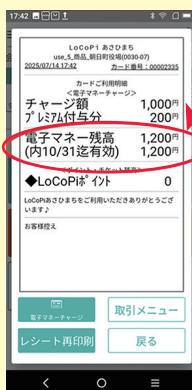
期限の確認方法

LINE連携されている方



「LoCoPiあさひまち」
LINEリッチメニュー内
「LoCoPiコイン・チケット」
をタップすると、
有効期限別に
残高が表示され
簡単に確認できる!

LINE連携していない方



決済や
ポイント獲得時に
端末に表示される
画面を確認すれば、
有効期限別に
残高が表示され
確認できる!

※写真はイメージです

お問い合わせ:朝日町役場みんなで未来! 課 ☎ 0765-83-1100



通常チャージ
プレミアムが**つかない**
チャージのこと

★プレミアムチャージ★
プレミアムが**つく**チャージのこと
※チャージ全額に利用期限があります

プレミアムコイン
プレミアムチャージキャンペーン中に
プレミアムチャージしたコインのこと
(プレミアム付与分含む)