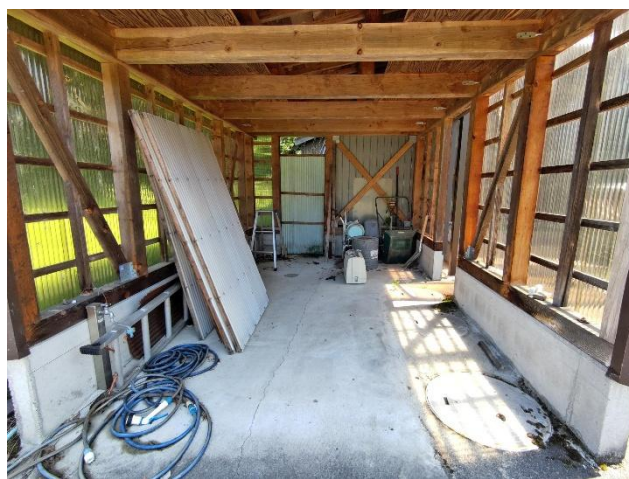




外観



外観正面



車庫 A



玄関前



玄関前（右手）





軒裏



灯油タンク※給湯用は別途存在



玄関



玄関内部（右手）



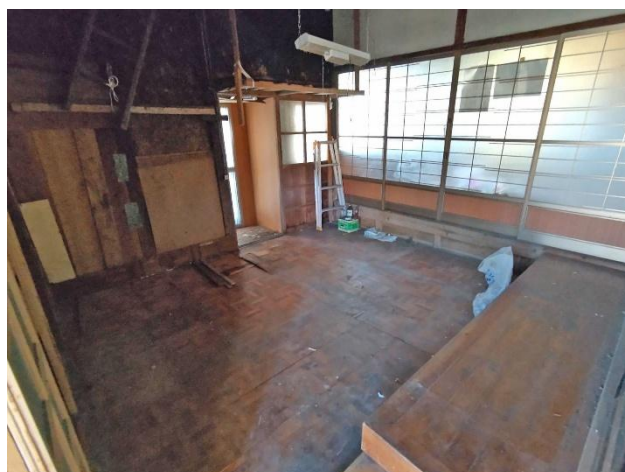
玄関内部（左手）



1階 手洗い場、トイレ前



1階 トイレ



1階 土間





1階 和室10帖



1階 和室10帖 天井



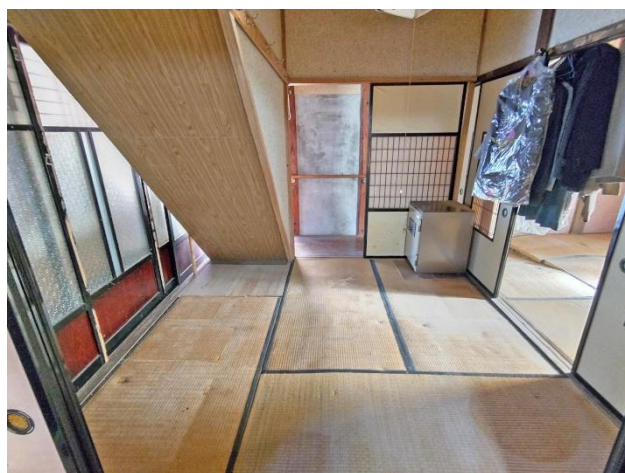
1階 広縁



1階 和室8帖



1階 和室6帖



1階 和室3帖



1階 和室10帖

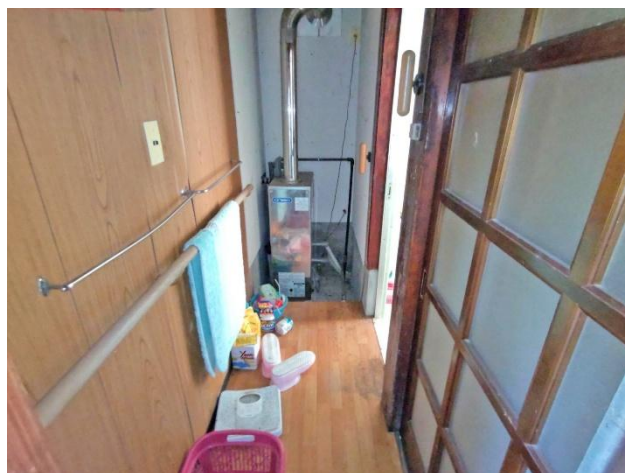


1階 食堂





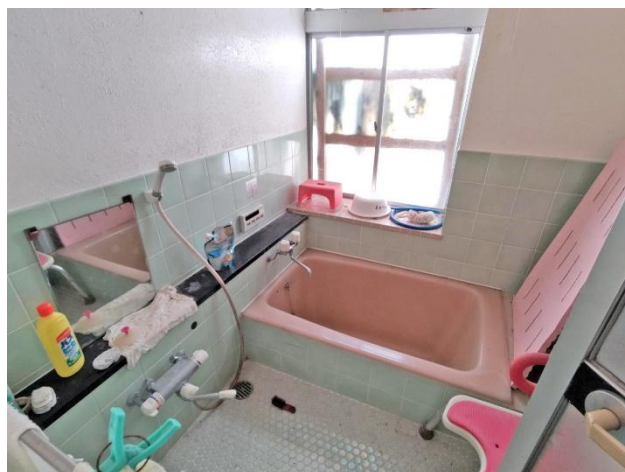
Ⅰ階 台所



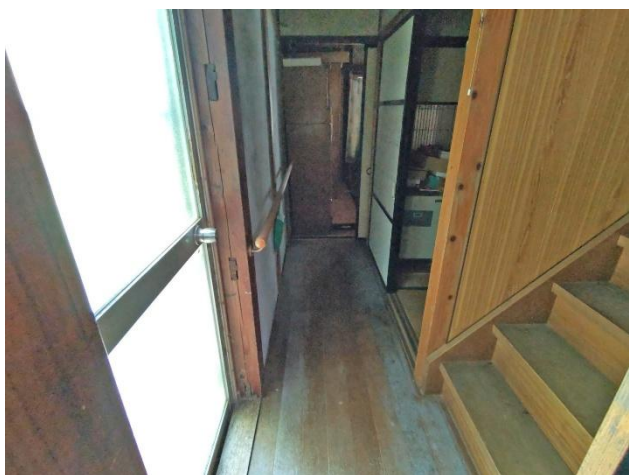
Ⅰ階 浴室前廊下



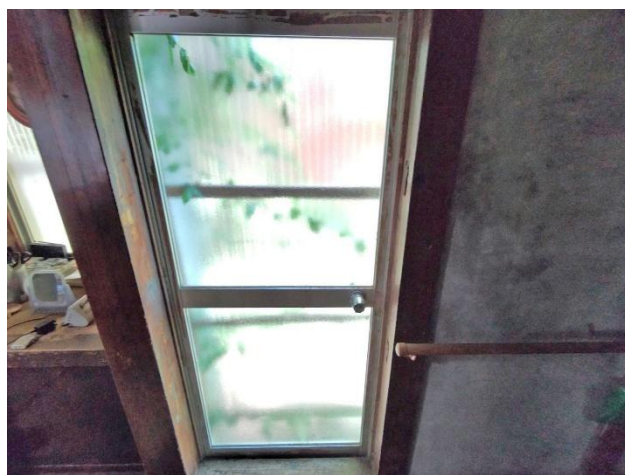
Ⅰ階 灯油ボイラー



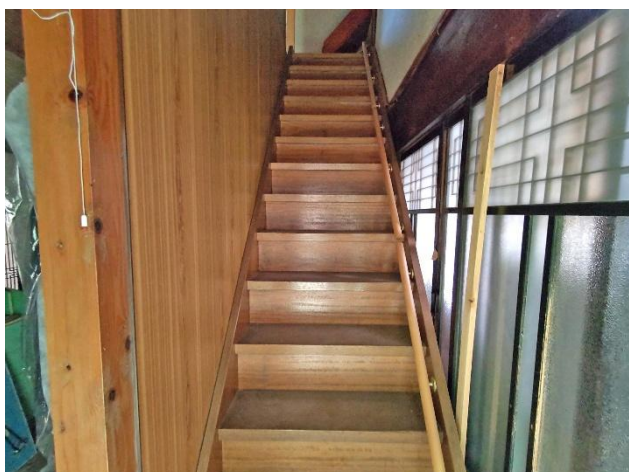
Ⅰ階 浴室



Ⅰ階 階段前廊下



Ⅰ階 勝手口

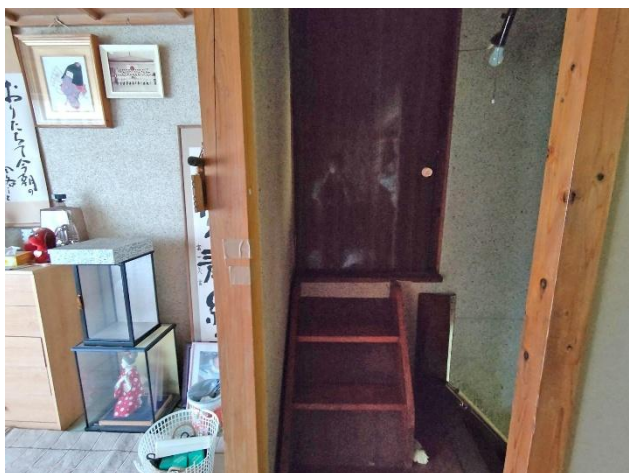


Ⅰ階 階段

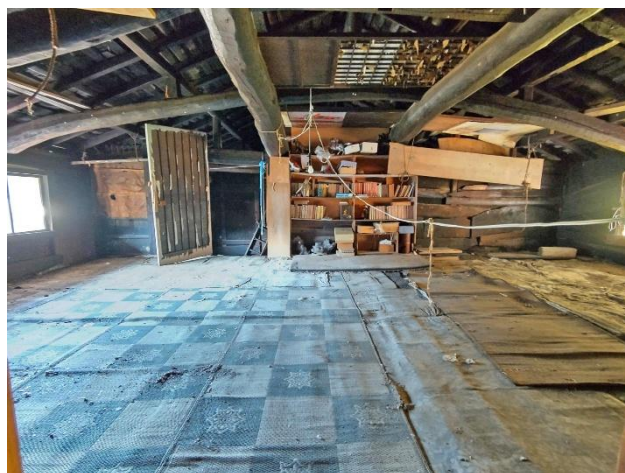


2階 階段を上がったところ





2階 小屋裏入口



2階 小屋裏



2階 廊下



2階 和室6帖



2階 和室8.3帖



車庫B



隣接する農地



接道状況 (南向き)





外観（南側）



接道状況（北向き）

