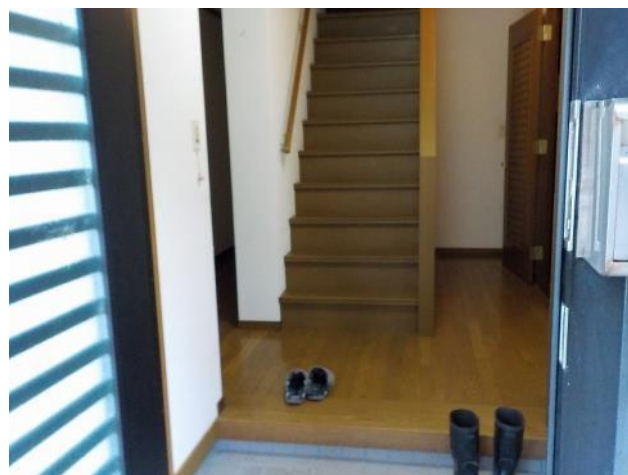




外観



外観 (別角度)



玄関



1階 リビングダイニング9帖



1階 キッチン5帖

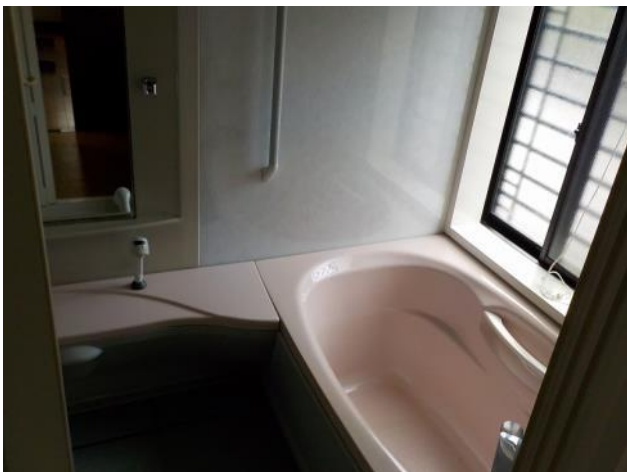




1階 洗面台、脱衣所



1階 洗濯機置場



1階 風呂



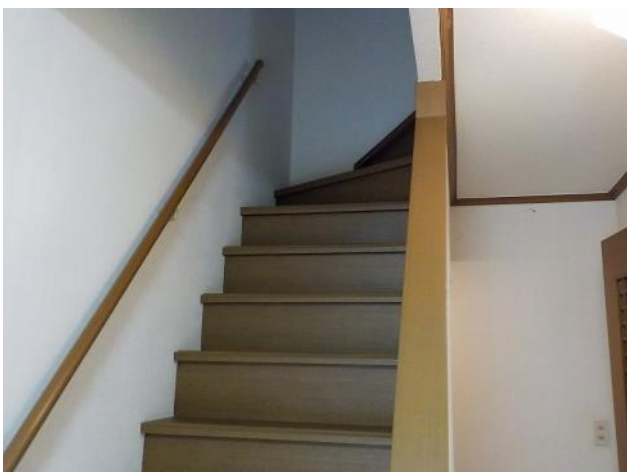
1階 和室8帖



1階 洋室6帖



1階 トイレ



1階 階段



2階 ホール



2階 洋室 5.5帖



2階 和室 6.5帖



2階 洋室 6帖



2階 洋室 11.5帖



2階 洋室 11.5帖 (別角度)



接道状況



外観 (東方向に撮影)



外観 (南東方向に撮影)



