



外観



玄関



1階 廊下



1階 玄関横勝手口



1階 和室3畳



1階 トイレ手洗い場



1階 トイレ



1階 分電盤



1階 洗面台



1階 廊下



1階 和室7畳



1階 和室6畳



1階 洋室7畳



1階 和室10畳



1階 台所



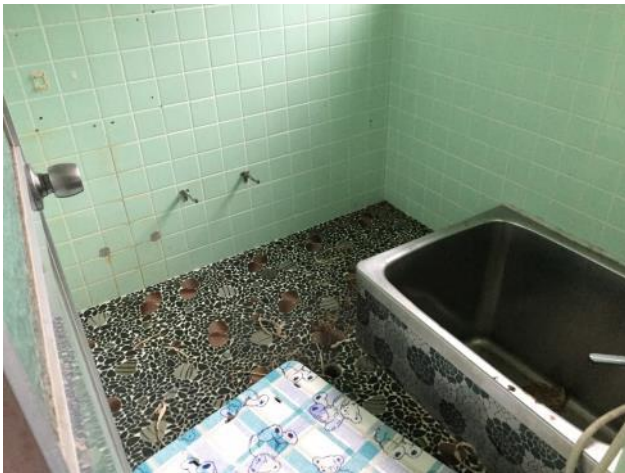
1階 居間



1階 居間横収納庫



1階 脱衣所、洗濯機置場、勝手口



1階 風呂



1階 階段



2階 廊下



2階 和室8畳



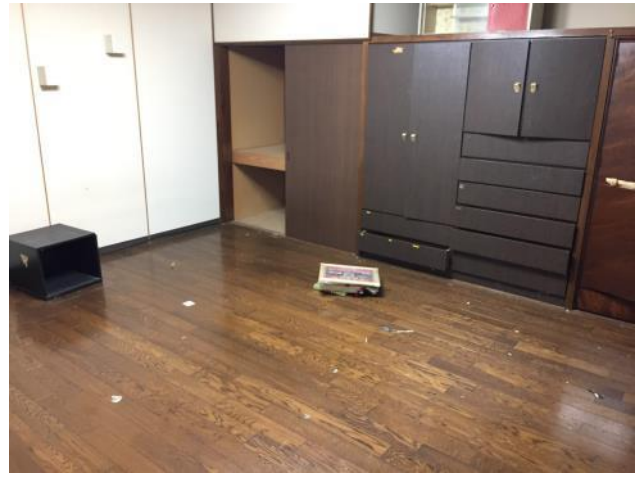
2階 和室8畳



2階 板間3畳



2階 ベランダ



2階 洋室1 2畳



2階 洋室6畳



建物外観 (北側)